

Einwohnergemeinde Burgistein

BUDGET 2026



Inhalt

0	Auf einen Blick.....	3
1	Rechnungslegungsgrundsätze Harmonisiertes Rechnungslegungsmodell 2 (HRM2).....	3
1.1	Allgemeines	3
1.2	Abschreibungen.....	3
1.2.1	Bestehendes Verwaltungsvermögen (Übergangsbestimmungen Art. T2-4 Abs. 1 GV) .	3
1.2.2	Sonderfälle Verwaltungsvermögen (Übergangsbestimmungen Art. T2-4 Abs. 2 GV)	4
1.2.3	Neues Verwaltungsvermögen	4
1.2.4	Zusätzliche Abschreibungen (Art. 84 GV)	4
1.3	Investitionsrechnung / Aktivierungsgrenze	4
1.4	Allgemeines	4
1.5	Erfolgsrechnung	4
1.5.1	Personalaufwand	4
1.5.2	Sach- und übriger Betriebsaufwand	4
1.5.3	Abschreibungen Verwaltungsvermögen.....	5
1.5.4	Finanzaufwand	5
1.5.5	Einlagen in Fonds und Spezialfinanzierung	5
1.5.6	Transferaufwand.....	5
1.5.7	ausserordentlicher Aufwand	5
1.5.8	Steuerertrag.....	5
1.5.9	Regalien und Konzessionen.....	5
1.5.10	Entgelte.....	5
1.5.11	Finanzertrag.....	5
1.5.12	Transferertrag	5
1.5.13	ausserordentlicher Ertrag	6
1.6	Investitionen.....	6
2	Ergebnis	6
2.1	Allgemeine Übersicht.....	6
2.2	Übersicht Gesamtergebnis Gemeinde	7
2.2.1	Erfolgsrechnung.....	7
2.2.2	Investitionsrechnung.....	7
2.2.3	Finanzierungsergebnis	7
2.3	Ergebnis allgemeiner Haushalt.....	8
2.4	Ergebnis Spezialfinanzierung Wasserversorgung.....	8
2.5	Ergebnis Spezialfinanzierung Abwasserentsorgung	9
2.6	Ergebnis Spezialfinanzierung Abfallentsorgung.....	9
3	Erfolgsrechnung	10
3.1	Zusammenzug Erfolgsrechnung Gliederung nach Sachgruppen	10
3.2	Zusammenzug Erfolgsrechnung nach funktionaler Gliederung	11
4	Investitionsrechnung	12
4.1	Zusammenzug Investitionsrechnung nach funktionaler Gliederung	12

5	Antrag des Gemeinderates	13
6	Genehmigung Budget	13
	 Erfolgsrechnung nach Funktionen	 13 – 30
	Erfolgsrechnung nach Sachgruppen	31 – 36
	Investitionsrechnung nach Funktionen	37 – 38
	Investitionsrechnung nach Sachgruppen.....	39

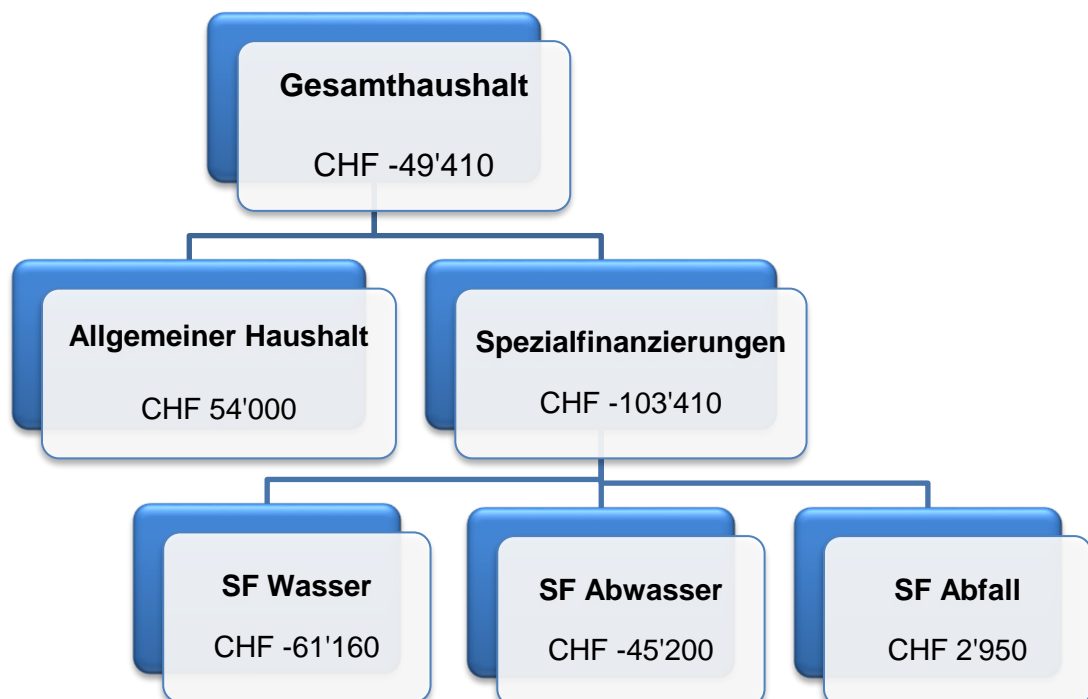
0

Auf einen Blick

Das Budget 2026 basiert auf einer Steueranlage von 1.85 Einheiten (bisher 1.95 Einheiten) und einem unveränderten Liegenschaftssteuersatz von 1.2 Promille des amtlichen Wertes. Der Gesamthaushalt schliesst mit einem Aufwandüberschuss von CHF 49'410 ab. Der allgemeine Haushalt schliesst mit einem Ertragsüberschuss von CHF 54'000 ab.

Die Einlage in die Vorfinanzierung Werterhalt Liegenschaft des Finanzvermögens wird erneut mit der maximalen Einlage von CHF 170'750 (5 % vom Gebäudeversicherungswert) vorgenommen.

Die Spezialfinanzierungen Wasser, Abwasser und Abfall schliessen insgesamt mit einem Aufwandüberschuss von CHF 103'410 ab. Die einseitige Spezialfinanzierung Feuerwehr schliesst mit einem Aufwandüberschuss von CHF 34'120 ab.



1 Rechnungslegungsgrundsätze Harmonisiertes Rechnungslegungsmodell 2 (HRM2)

1.1 Allgemeines

Das Budget 2026 wurde nach dem neuen Rechnungslegungsmodell HRM2, gemäss Art. 70 Gemeindegesetz, erstellt.

1.2 Abschreibungen

1.2.1 Bestehendes Verwaltungsvermögen (Übergangsbestimmungen Art. T2-4 Abs. 1 GV)

Das am 01.01.2016 bestehende Verwaltungsvermögen wurde zu Buchwerten in HRM2 übernommen.

Das bestehende Verwaltungsvermögen von CHF 369'501 wird innert **16 Jahren**, das heisst ab dem Rechnungsjahr 2016 bis und mit Rechnungsjahr 2031, linear abgeschrieben.

Dies ergibt einen jährlichen **Abschreibungssatz** von **6,25 %** oder rund CHF 23'000.

1.2.2 Sonderfälle Verwaltungsvermögen (Übergangsbestimmungen Art. T2-4 Abs. 2 GV)

- Verwaltungsvermögen im Bereich Wasser:

Lineare Abschreibung in der Höhe der Einlage in die Spezialfinanzierung im Jahr vor der Einführung von HRM2. Die jährliche Abschreibung beträgt CHF 53'240.

1.2.3 Neues Verwaltungsvermögen

Auf neuen Vermögenswerten, das heisst nach Einführung von HRM2, werden die planmässigen Abschreibungen nach Anlagekategorien und Nutzungsdauer (Anhang 2 GV) berechnet. Die Abschreibungen erfolgen linear nach Nutzungsdauer.

1.2.4 Zusätzliche Abschreibungen (Art. 84 GV)

Die zusätzlichen Abschreibungen fallen ab 2026 aufgrund einer Änderung der kantonalen Gemeindeverordnung weg und werden einmalig zu Gunsten des Bilanzüberschusses aufgelöst.

1.3 **Investitionsrechnung / Aktivierungsgrenze**

Der Gemeinderat belastet einzelne Investitionen bis zum Betrag von CHF 20'000 der Erfolgsrechnung. Er verfolgt dabei eine konstante Praxis.

1.4 **Allgemeines**

Ausgangslage

Die Jahresrechnung 2024 schloss im allgemeinen Haushalt mit einem Ertragsüberschuss von CHF 55'404.91 ab.

Steueranlage / Gebühren

Der Gemeinderat beantragt der Gemeindeversammlung eine Steuersenkung von 0.10 Einheiten. Die Steuersenkung von 1.95 auf 1.85 Einheiten ist aufgrund der stabilen Finanzlage der Gemeinde möglich. Dank einer soliden Ertragsentwicklung, zurückhaltender Ausgabenpolitik und positiver Abschlussergebnisse der letzten Jahre bestehen ausreichende finanzielle Reserven, um den Steuerfuss moderat zu senken, ohne die Aufgabenerfüllung der Gemeinde zu gefährden.

1.5 **Erfolgsrechnung**

1.5.1 Personalaufwand

Der Personalaufwand beträgt CHF 830'350. Dies entspricht gegenüber dem Budget 2025 einem Minderaufwand von CHF 700 und gegenüber der Jahresrechnung 2024 einem Mehraufwand von CHF 39'452. Nach den Anpassungen im Stellenetat im Budget 2025 wird mit gleichbleibenden Personalkosten gerechnet. Für die Löhne des Verwaltungs- und Betriebspersonal wurde ein Zuwachs von 2 % berücksichtigt.

1.5.2 Sach- und übriger Betriebsaufwand

Der Sach- und übrige Betriebsaufwand beträgt CHF 1'024'300. Dies entspricht gegenüber dem Budget 2025 einem Minderaufwand von CHF 47'800 und gegenüber der Jahresrechnung 2024 einem Mehraufwand von CHF 112'789. Der Minderaufwand im Vergleich zum Vorjahr begründet sich insbesondere durch den Wegfall von einmaligen Unterhaltsmassnahmen im Budget 2025.

- 1.5.3 Abschreibungen Verwaltungsvermögen
Der Abschreibungsaufwand beläuft sich auf CHF 342'140. Gegenüber dem Budget 2025 entspricht dies einem Mehraufwand von CHF 36'790 welcher auf die geplanten Investitionen zurückzuführen ist.
- 1.5.4 Finanzaufwand
Der Finanzaufwand beträgt CHF 171'400 und fällt gegenüber dem Budget 2025 um CHF 141'200 tiefer aus. Der Minderaufwand ist auf den Wegfall der einmaligen baulichen Unterhaltsmassnahmen in den Liegenschaften des Finanzvermögens zurückzuführen.
- 1.5.5 Einlagen in Fonds und Spezialfinanzierung
Die Einlagen betragen CHF 284'400 und beinhalten die Einlage in den Werterhalt der Wasserversorgung und Abwasserentsorgung. Die Einlage der Abwasserentsorgung erfolgt unverändert mit einem Einlagesatz von 60% der Werterhaltungskosten (gesetzliches Minimum). Die Einlage in den Werterhalt der Wasserversorgung wird mit 80% der Werterhaltungskosten vorgenommen.
- 1.5.6 Transferaufwand
Der Transferaufwand beträgt CHF 2'498'460 und fällt gegenüber dem Budget 2025 um CHF 15'460 höher aus. Mehraufwendungen resultieren in den Bereichen Gehaltkosten im Bildungsbereich sowie in den Lastenausgleichszahlungen im Sozialbereich.
- 1.5.7 ausserordentlicher Aufwand
Der ausserordentliche Aufwand beträgt CHF 170'800 und beinhaltet die Einlage in den Werterhalt der Liegenschaften des Finanzvermögens (Vorfinanzierung). Die Einlage in den Werterhalt der Liegenschaften des Finanzvermögens wird auf dem Maximum von 5 % der Gebäudeversicherungswerte vorgenommen.
- 1.5.8 Steuerertrag
Im Zuge der beantragten Steuersenkung liegt der Steuerertrag mit CHF 2'8733'700 insgesamt CHF 63'350 unter dem Budgetwert 2025. Gegenüber der Jahresrechnung 2024 resultiert ein Minderertrag von CHF 46'713. Die Ergebnisse der letzten Jahre zeigen eine stabile Ertragsentwicklung und eine sorgfältige Ausgabendisziplin. Zudem verfügt die Gemeinde über eine solide Eigenkapitalbasis, welche die Tragfähigkeit dieser moderaten Entlastung von 1.95 auf 1.85 Einheiten sicherstellt.
- 1.5.9 Regalien und Konzessionen
Die Konzessionsabgabe der BKW führt zu einem Ertrag von CHF 52'000.
- 1.5.10 Entgelte
Die Entgelte (Gebühren, Verkäufe und Rückerstattungen) betragen CHF 775'500 und fallen gegenüber dem Budget 2025 CHF 20'000 höher aus. Die Gebührenansätze bleiben für das Jahr 2026 unverändert.
- 1.5.11 Finanzertrag
Der Finanzertrag beträgt im Budget 2026 CHF 271'550 und fällt gegenüber dem Budget 2025 um CHF 31'800 höher aus. Der Mehrertrag ist insbesondere auf die Vermietung zusätzlicher Räumlichkeiten im Schulhaus Burgwil an das pädagogische Zentrum für Hören und Sprache zurückzuführen.
- 1.5.12 Transferertrag
Der Transferertrag beträgt CHF 949'100 und fällt gegenüber dem Budget 2025 um CHF 53'700 und gegenüber der Jahresrechnung 2024 CHF 162'053 höher aus.

- 1.5.13 ausserordentlicher Ertrag
Der ausserordentliche Ertrag beträgt CHF 172'420 und beinhaltet die Entnahme aus dem Werterhalt Liegenschaften des Finanzvermögens.

1.6 Investitionen

Im Jahr 2026 sind Investitionen über CHF 1'975'000 geplant. Davon entfallen CHF 880'000 auf die Wasserversorgung, CHF 280'000 auf die Abwasserentsorgung und CHF 815'000 auf den allgemeinen Haushalt.

2 Ergebnis

2.1 Allgemeine Übersicht

	Budget 2026	Budget 2025	Rechnung 2024
Jahresergebnis ER Gesamthaushalt	-49'410	-95'300	-7'646.65
Jahresergebnis ER Allgemeiner Haushalt	54'000	0	55'404.91
Jahresergebnis gesetzliche Spezialfinanzierungen	-103'410	-95'300	-63'051.56
Steuerertrag natürliche Personen	2'449'200	2'495'700	2'500'878.10
Steuerertrag juristische Personen	50'000	43'850	51'210.80
Liegenschaftssteuer	218'000	216'000	217'107.45
Nettoinvestitionen	1'975'000	1'198'000	708'775.18

2.2 Übersicht Gesamtergebnis Gemeinde

2.2.1 Erfolgsrechnung

Gestufter Erfolgsausweis	Budget 2026	Budget 2025	Rechnung 2024
Betrieblicher Aufwand	5'052'550	5'048'800	4'685'336.84
Betrieblicher Ertrag	4'901'370	4'890'300	4'733'374.20
Ergebnis aus betrieblicher Tätigkeit	-151'180	-158'500	48'037.36
Ergebnis aus Finanzierung	100'150	-72'850	40'612.31
Operatives Ergebnis	-51'030	-231'350	88'649.67
Ausserordentliches Ergebnis	1'620	136'050	-96'296.32
Gesamtergebnis Erfolgsrechnung	-49'410	-95'300	-7'646.65

Der Gesamthaushalt schliesst mit einem Aufwandüberschuss von CHF 49'410 ab.

2.2.2 Investitionsrechnung

	Budget 2026	Budget 2025	Rechnung 2024
Investitionsausgaben	1'975'000	1'198'000	727'447.18
Investitionseinnahmen	0	0	18'672.00
Ergebnis Investitionsrechnung	1'975'000	1'198'000	708'775.18

2.2.3 Finanzierungsergebnis

		Budget 2026	Budget 2025	Rechnung 2024
Ergebnis Gesamthaushalt	90	-49'410	-95'300	-7'646.65
Abschreibungen Verwaltungsvermögen	33	342'140	305'350	270'615.16
Einlagen in Fonds und Spezialfinanzierungen	35	284'400	284'400	284'174.02
Entnahmen aus Fonds und Spezialfinanzierungen	45	-218'170	-214'950	-171'303.45
WB Darlehen VV	364	0	0	0.00
WB Beteiligungen VV	365	0	0	0.00
Abschreibungen Investitionsbeiträge	366	5'560	5'700	1'302.63
Einlagen in das Eigenkapital	389	170'800	184'900	328'743.39
Aufwertung Verwaltungsvermögen	4490	0	0	0.00
Entnahmen aus dem Eigenkapital	489	-172'420	-320'950	-232'447.07
Selbstfinanzierung		362'900	149'150	473'438.03
Nettoinvestitionen		1'975'000	1'198'000	708'775.18
Finanzierungsergebnis + Finanzierungsüberschuss / - Finanzierungsfehlbetrag (= Neuverschuldung)		-1'612'100	-1'048'850	-235'337.15

2.3 Ergebnis allgemeiner Haushalt

Gestufferter Erfolgsausweis	Budget 2026	Budget 2025	Rechnung 2024
Betrieblicher Aufwand	4'133'840	4'140'200	3'833'667.79
Betrieblicher Ertrag	4'081'820	4'072'750	3'947'208.21
Ergebnis aus betrieblicher Tätigkeit	-52'020	-67'450	113'540.42
Ergebnis aus Finanzierung	104'400	-68'600	38'160.81
Operatives Ergebnis	52'380	-136'050	151'701.23
Ausserordentliches Ergebnis	1'620	136'050	-96'296.32
Gesamtergebnis Erfolgsrechnung	54'000	0	55'404.91

Der allgemeine Haushalt schliesst mit einem Ertragsüberschuss von CHF 54'000 ab. Infolge Änderung der kantonalen Gesetzgebung entfallen die zusätzlichen Abschreibungen. Das betriebliche Ergebnis ist mit CHF 52'020 negativ. Das Ergebnis aus Finanzierung sowie das ausserordentliche Ergebnis schliessen positiv ab.

2.4 Ergebnis Spezialfinanzierung Wasserversorgung

Gestufferter Erfolgsausweis	Budget 2026	Budget 2025	Rechnung 2024
Betrieblicher Aufwand	369'910	353'900	332'237.84
Betrieblicher Ertrag	321'750	321'750	279'979.19
Ergebnis aus betrieblicher Tätigkeit	-48'160	-32'150	-52'258.65
Ergebnis aus Finanzierung	-13'000	-13'000	-6'293.00
Operatives Ergebnis	-61'160	-45'150	-58'551.65
Ausserordentliches Ergebnis	0	0	0.00
Gesamtergebnis Erfolgsrechnung	-61'160	-45'150	-58'551.65

Die Spezialfinanzierung Wasserversorgung schliesst mit einem Aufwandüberschuss von CHF 61'160 ab. Der Aufwandüberschuss kann dem Eigenkapital entnommen werden.

2.5 Ergebnis Spezialfinanzierung Abwasserentsorgung

Gestufte Erfolgsausweis	Budget 2026	Budget 2025	Rechnung 2024
Betrieblicher Aufwand	347'000	352'900	317'177.28
Betrieblicher Ertrag	293'800	291'800	290'843.10
Ergebnis aus betrieblicher Tätigkeit	-53'200	-61'100	-26'334.18
Ergebnis aus Finanzierung	8'000	8'000	7'840.00
Operatives Ergebnis	-45'200	-53'100	-18'494.18
Ausserordentliches Ergebnis	0	0	0.00
Gesamtergebnis Erfolgsrechnung	-45'200	-53'100	-18'494.18

Die Spezialfinanzierung Abwasserentsorgung schliesst mit einem Aufwandüberschuss von CHF 45'200 ab. Der Aufwandüberschuss kann dem Eigenkapital entnommen werden.

2.6 Ergebnis Spezialfinanzierung Abfallentsorgung

Gestufte Erfolgsausweis	Budget 2026	Budget 2025	Rechnung 2024
Betrieblicher Aufwand	201'800	201'800	202'253.93
Betrieblicher Ertrag	204'000	204'000	215'343.70
Ergebnis aus betrieblicher Tätigkeit	2'200	2'200	13'089.77
Ergebnis aus Finanzierung	750	750	904.50
Operatives Ergebnis	2'950	2'950	13'994.27
Ausserordentliches Ergebnis	0	0	0.00
Gesamtergebnis Erfolgsrechnung	2'950	2'950	13'994.27

Die Spezialfinanzierung Abfallentsorgung schliesst mit einem Ertragsüberschuss von CHF 2'950 ab.

3 Erfolgsrechnung

3.1 Zusammenzug Erfolgsrechnung Gliederung nach Sachgruppen

Gliederung nach Sachgruppen		Budget 2026		Budget 2025		Rechnung 2024	
		Aufwand	Ertrag	Aufwand	Ertrag	Aufwand	Ertrag
3	Aufwand	5'394'750		5'546'300		5'196'674.77	
30	Personalaufwand	830'350		831'050		790'898.40	
31	Sach- und übriger Betriebsaufwand	1'024'300		1'072'100		911'510.80	
33	Abschreibungen Verwaltungsvermögen	342'140		305'350		270'615.16	
34	Finanzaufwand	171'400		312'600		182'594.54	
35	Einlagen in Fonds und Spezialfinanzierungen	284'400		284'400		284'174.02	
36	Transferaufwand	2'498'460		2'483'000		2'355'296.46	
38	Ausserordentlicher Aufwand	170'800		184'900		328'743.39	
39	Interne Verrechnungen	72'900		72'900		72'842.00	
4	Ertrag		5'345'340		5'451'000		5'189'028.12
40	Fiskalertrag		2'833'700		2'897'050		2'880'413.25
41	Regalien und Konzessionen		52'000		54'500		48'147.05
42	Entgelte		775'500		755'500		773'621.51
44	Finanzertrag		271'550		239'750		223'206.85
45	Entnahmen aus Fonds und Spezialfinanzierungen		218'170		214'950		171'303.45
46	Transferertrag		949'100		895'400		787'046.94
48	Ausserordentlicher Ertrag		172'420		320'950		232'447.07
49	Interne Verrechnungen		72'900		72'900		72'842.00
9	Abschlusskonten	56'950	106'360	2'950	98'250	69'399.18	77'045.83
90	Abschluss Erfolgsrechnung	56'950	106'360	2'950	98'250	69'399.18	77'045.83

3.2 Zusammenzug Erfolgsrechnung nach funktionaler Gliederung

Funktionale Gliederung ER		Budget 2026		Budget 2025		Rechnung 2024	
		Aufwand	Ertrag	Aufwand	Ertrag	Aufwand	Ertrag
0	ALLGEMEINE VERWALTUNG Nettoergebnis	537'730	59'600	543'800	59'450	511'525.46	60'063.04
			478'130		484'350		451'462.42
1	ÖFFENTLICHE ORDNUNG UND SICHERHEIT, VERTEIDIGUNG Nettoergebnis	280'010	176'670	276'650	160'150	224'803.76	165'306.11
			103'340		116'500		59'497.65
2	BILDUNG Nettoergebnis	1'307'480	467'670	1'316'600	437'850	1'237'012.35	401'175.95
			839'810		878'750		835'836.40
3	KULTUR, SPORT, FREIZEIT UND KIRCHE Nettoergebnis	15'750	5'000	15'350	4'500	14'954.95	5'829.50
			10'750		10'850		9'125.45
4	GESUNDHEIT Nettoergebnis	5'350		5'350		5'145.40	
			5'350		5'350		5'145.40
5	SOZIALE SICHERHEIT Nettoergebnis	1'052'600	39'200	1'060'600	54'200	958'988.75	40'730.57
			1'013'400		1'006'400		918'258.18
6	VERKEHR UND NACHRICHTENÜBERMITTLUNG Nettoergebnis	559'730	68'900	549'350	68'650	517'994.86	69'034.03
			490'830		480'700		448'960.83
7	UMWELTSCHUTZ UND RAUMORDNUNG Nettoergebnis	1'043'500	934'660	1'023'550	937'750.	973'581.03	871'956.32
			108'840		85'800		101'624.71
8	VOLKSWIRTSCHAFT Nettoergebnis	1'700	52'000	1'800	54'500	1'650.85	48'147.05
		50'300		52'700		46'496.20	
9	FINANZEN UND STEUERN Nettoergebnis	647'900	3'648'000	756'200	3'772'200	820'416.54	3'603'831.38
		3'000'100		3'016'000		2'783'414.84	

4 Investitionsrechnung

4.1 Zusammenzug Investitionsrechnung nach funktionaler Gliederung

Funktionale Gliederung	Budget 2026		Budget 2025		Rechnung 2024	
	Ausgaben	Einnahmen	Ausgaben	Einnahmen	Ausgaben	Einnahmen
1 ÖFFENTLICHE ORDNUNG UND SICHERHEIT, VERTEIDIGUNG Netto Ausgaben	290'000	290'000	290'000	290'000		
2 BILDUNG Netto Ausgaben	155'000	155'000			208'285.73	18'672.00
						210'722.98
6 VERKEHR UND NACHRICHTENÜBERMITTLUNG Netto Ausgaben	370'000	370'000	242'000	242'000	77'300.75	77'300.75
7 UMWELTSCHUTZ UND RAUMORDNUNG Netto Ausgaben	1'160'000	1'160'000	666'000	666'000	420'751.45	420'751.45
9 FINANZEN UND STEUERN Netto Einnahmen		1'975'000		1'198'000	18'672.00	727'447.18
	1'975'000		1'198'000		708'775.18	
	1'975'000	1'975'000	1'198'000	1'198'000	727'447.18	18'672.00

5 Antrag des Gemeinderates

- a) Genehmigung Steueranlage für die Gemeindesteuern von 1.85 Einheiten (bisher 1.95 Einheiten)
- b) Genehmigung Steueranlage für die Liegenschaftssteuern von 1.2 ‰ des amtlichen Wertes (unverändert)
- c) Genehmigung Budget 2026 bestehend aus:

		Aufwand	Ertrag
Gesamthaushalt	CHF	5'394'750	5'345'340
Aufwandüberschuss	CHF		49'410
Allgemeiner Haushalt	CHF	4'463'040	4'517'040
Ertragsüberschuss	CHF	54'000	
SF Wasserversorgung	CHF	382'910	321'750
Aufwandüberschuss	CHF		61'160
SF Abwasserentsorgung	CHF	347'000	301'800
Aufwandüberschuss	CHF		45'200
SF Abfall	CHF	201'800	204'750
Ertragsüberschuss	CHF	2'950	

Burgistein, 27. Oktober 2025

Einwohnergemeinde Burgistein

Kurt Urfer
Gemeindepräsident

Lilo Schindler
Gemeindeschreiberin

Marc Zeller
Finanzverwalter

6 Genehmigung Budget

Die Gemeindeversammlung Burgistein hat das Budget am 6. Dezember 2025 gemäss dem vorstehenden Antrag des Gemeinderates genehmigt.

Burgistein, 6. Dezember 2025

Einwohnergemeinde Burgistein

Kurt Ufer
Gemeindepräsident

Lilo Schindler
Gemeindeschreiberin

Erfolgsrechnung (Funktion)

Konto	Erfolgsrechnung Funktionale Gliederung ER	Budget 2026		Budget 2025		Rechnung 2024	
		Aufwand	Ertrag	Aufwand	Ertrag	Aufwand	Ertrag
	Total	5'451'700.00	5'451'700.00	5'549'250.00	5'549'250.00	5'266'073.95	5'266'073.95
0	ALLGEMEINE VERWALTUNG	537'730.00	59'600.00	543'800.00	59'450.00	511'525.46	60'063.04
	Netto Aufwand		478'130.00		484'350.00		451'462.42
01	Legislative und Exekutive	75'800.00		77'900.00		72'236.93	
	Netto Aufwand		75'800.00		77'900.00		72'236.93
011	Legislative	13'000.00		14'300.00		10'569.55	
	Netto Aufwand		13'000.00		14'300.00		10'569.55
0110	Legislative	13'000.00		14'300.00		10'569.55	
	Netto Aufwand		13'000.00		14'300.00		10'569.55
0110.3000.00	Löhne Behörden Kommissionen	1'200.00		1'200.00		1'175.00	
0110.3100.00	Büromaterial	1'600.00		1'600.00			
0110.3130.00	Dienstleistungen Dritter	3'000.00		4'000.00		1'994.60	
0110.3132.00	Honorare Revision	6'000.00		6'000.00		6'540.05	
0110.3158.00	Informatik Unterhalt Software	600.00		700.00		270.25	
0110.3170.00	Reisekosten und Spesen					57.80	
0110.3199.00	Übriger Betriebsaufwand	600.00		800.00		531.85	
012	Exekutive	62'800.00		63'600.00		61'667.38	
	Netto Aufwand		62'800.00		63'600.00		61'667.38
0120	Exekutive	62'800.00		63'600.00		61'667.38	
	Netto Aufwand		62'800.00		63'600.00		61'667.38
0120.3000.00	Löhne Behörden Kommissionen	47'000.00		47'000.00		45'266.75	
0120.3050.00	AG Beiträge AHV IV EO ALV	1'800.00		1'800.00		1'603.60	
0120.3054.00	AG Beiträge FaZu	400.00		400.00		366.20	
0120.3090.00	Aus- Weiterbildung Personal			300.00			
0120.3170.00	Reisekosten und Spesen	5'000.00		5'500.00		4'738.90	
0120.3171.00	Freier Ratskredit	7'000.00		7'000.00		8'113.93	
0120.3636.00	Beiträge Private Organisationen ohne Erwerb	1'600.00		1'600.00		1'578.00	
02	Allgemeine Dienste	461'930.00	59'600.00	465'900.00	59'450.00	439'288.53	60'063.04
	Netto Aufwand		402'330.00		406'450.00		379'225.49
022	Allgemeine Dienste	443'270.00	59'600.00	446'850.00	59'450.00	424'508.98	60'063.04
	Netto Aufwand		383'670.00		387'400.00		364'445.94
0220	Allgemeine Dienste	443'270.00	59'600.00	446'850.00	59'450.00	424'508.98	60'063.04
	Netto Aufwand		383'670.00		387'400.00		364'445.94
0220.3010.00	Löhne Verwaltungs- & Betriebspersonal	246'700.00		243'000.00		238'386.70	
0220.3010.09	Taggelder	-5'000.00				-14'067.00	
0220.3040.00	Betreuungszulagen	4'700.00		4'650.00		4'650.00	
0220.3050.00	AG Beiträge AHV IV EO ALV	15'500.00		16'000.00		14'737.85	
0220.3052.00	AG Beiträge Pensionskasse	17'300.00		17'000.00		16'499.40	
0220.3053.00	AG Beiträge Unfallversicherung	2'800.00		3'000.00		2'536.40	
0220.3054.00	AG Beiträge FaZu	3'600.00		3'700.00		3'365.25	
0220.3055.00	AG Beiträge Krankentaggeld	8'200.00		8'400.00		7'679.00	
0220.3090.00	Aus- Weiterbildung Personal	1'000.00		5'600.00		6'370.00	
0220.3099.00	Übriger Personalaufwand	5'000.00		5'000.00		4'144.25	
0220.3100.00	Büromaterial	2'500.00		2'300.00		1'353.70	
0220.3101.00	Verbrauchsmaterial	200.00		200.00		163.00	
0220.3102.00	Drucksachen Publikationen					286.25	
0220.3110.00	Büromöbel und Geräte	600.00		800.00		164.40	
0220.3113.00	Hardware	1'000.00		2'000.00		8'325.16	
0220.3130.00	Dienstleistungen Dritter	5'500.00		5'500.00		4'918.93	
0220.3130.10	Telefon Porti Gebühren	8'100.00		8'600.00		9'708.41	
0220.3132.00	Honorare externe Berater Gutachter	40'000.00		40'000.00		32'169.50	
0220.3133.00	Informatik Rechenzentrum	9'500.00		9'500.00		9'405.75	
0220.3134.00	Sachversicherungsprämien	6'300.00		6'300.00		6'190.30	
0220.3153.00	Informatik Unterhalt Hardware			500.00			
0220.3158.00	Informatik Unterhalt Software	26'000.00		25'000.00		28'737.15	

Erfolgsrechnung (Funktion)

Konto	Erfolgsrechnung Funktionale Gliederung ER	Budget 2026		Budget 2025		Rechnung 2024	
		Aufwand	Ertrag	Aufwand	Ertrag	Aufwand	Ertrag
0220.3161.00	Mieten Benützungskosten	400.00		600.00		268.05	
0220.3170.00	Reisekosten und Spesen	1'200.00		1'500.00		1'200.00	
0220.3199.00	Übriger Betriebsaufwand	600.00		800.00		553.00	
0220.3300.90	Planmässige Abschreibungen übrige Sachanlagen	9'530.00		4'550.00		4'523.48	
0220.3320.00	Planmässige Abschreibungen Software	13'440.00		13'800.00		13'783.85	
0220.3611.00	Entschädigungen Kanton Servicegebühren	17'500.00		17'500.00		17'436.20	
0220.3636.00	Beiträge Private Organisationen ohne Erwerb	1'100.00		1'050.00		1'020.00	
0220.4210.00	Gebühren für Amtshandlungen		500.00		500.00		375.00
0220.4260.00	Rückerstattungen Dritter		1'000.00		800.00		1'616.04
0220.4611.00	Entschädigungen Kanton		1'000.00		1'050.00		972.00
0220.4612.00	Interne Verrechnung DL SF		35'500.00		35'500.00		35'500.00
0220.4910.00	Interne Verrechnungen DL allg. HH		21'600.00		21'600.00		21'600.00
029	Verwaltungsliegenschaften	18'660.00		19'050.00		14'779.55	
	Netto Aufwand		18'660.00		19'050.00		14'779.55
0290	Verwaltungsliegenschaft	18'660.00		19'050.00		14'779.55	
	Netto Aufwand		18'660.00		19'050.00		14'779.55
0290.3010.00	Löhne Verwaltungs- & Betriebspersonal	5'800.00		5'800.00		5'474.90	
0290.3050.00	AG Beiträge AHV IV EO ALV	400.00		400.00		359.50	
0290.3053.00	AG Beiträge Unfallversicherung	100.00		50.00		24.70	
0290.3054.00	AG Beiträge FaZu	100.00		100.00		82.00	
0290.3055.00	AG Beiträge Krankentaggeld	200.00		200.00		187.30	
0290.3101.00	Verbrauchsmaterial	300.00		250.00		176.60	
0290.3120.00	Ver- und Entsorgung	4'500.00		5'000.00		4'287.15	
0290.3134.00	Liegenschaften VV						
0290.3134.00	Sachversicherungsprämien	1'400.00		1'000.00		1'001.20	
0290.3144.00	Unterhalt Hochbauten	2'000.00		3'000.00			
0290.3300.91	Abschreibung altes VV	2'560.00		1'950.00		1'936.20	
0290.3910.00	Interne Verrechnungen Dienstleistungen allg. HH	1'300.00		1'300.00		1'250.00	
1	ÖFFENTLICHE ORDNUNG UND SICHERHEIT, VERTEIDIGUNG	280'010.00	176'670.00	276'650.00	160'150.00	224'803.76	165'306.11
	Netto Aufwand		103'340.00		116'500.00		59'497.65
11	Öffentliche Sicherheit	1'200.00		1'150.00		1'095.00	
	Netto Aufwand		1'200.00		1'150.00		1'095.00
111	Polizei	1'200.00		1'150.00		1'095.00	
	Netto Aufwand		1'200.00		1'150.00		1'095.00
1110	Polizei	1'200.00		1'150.00		1'095.00	
	Netto Aufwand		1'200.00		1'150.00		1'095.00
1110.3631.00	Beiträge Kanton	1'200.00		1'150.00		1'095.00	
14	Allgemeines Rechtswesen	120'700.00	51'500.00	102'950.00	41'200.00	82'413.40	49'732.20
	Netto Aufwand		69'200.00		61'750.00		32'681.20
140	Allgemeines Rechtswesen	120'700.00	51'500.00	102'950.00	41'200.00	82'413.40	49'732.20
	Netto Aufwand		69'200.00		61'750.00		32'681.20
1400	Allgemeines Rechtswesen	120'700.00	51'500.00	102'950.00	41'200.00	82'413.40	49'732.20
	Netto Aufwand		69'200.00		61'750.00		32'681.20
1400.3000.00	Löhne Behörden Kommissionen	2'000.00		2'000.00		1'740.00	
1400.3050.00	AG Beiträge AHV IV EO ALV	100.00		50.00		51.25	
1400.3054.00	AG Beiträge FaZu					11.70	
1400.3130.00	Dienstleistungen Dritter EWK	2'500.00		3'500.00		1'339.60	
1400.3130.10	Dienstleistungen Dritter Bau	18'000.00		16'000.00		17'536.45	
1400.3132.00	Honorare Fachexperte Vermessung	4'000.00		6'000.00		2'371.65	
1400.3133.00	Informatik Nutzungsaufwand RegioGis Grudis	5'700.00		5'000.00		5'517.10	

Erfolgsrechnung (Funktion)

Konto	Erfolgsrechnung Funktionale Gliederung ER	Budget 2026		Budget 2025		Rechnung 2024	
		Aufwand	Ertrag	Aufwand	Ertrag	Aufwand	Ertrag
1400.3170.00	Reisekosten und Spesen	400.00		400.00		343.40	
1400.3612.00	Entschädigungen Gemeinden Regio BV	88'000.00		70'000.00		53'502.25	
1400.4210.00	Gebühren für Amtshandlungen EWK und Bau		50'000.00		40'000.00		47'932.20
1400.4260.00	Rückerstattungen Dritter		1'500.00		1'200.00		1'800.00
15	Feuerwehr	125'170.00	125'170.00	118'950.00	118'950.00	115'573.91	115'573.91
150	Feuerwehr	125'170.00	125'170.00	118'950.00	118'950.00	115'573.91	115'573.91
1500	Feuerwehr	125'170.00	125'170.00	118'950.00	118'950.00	115'573.91	115'573.91
1500.3000.00	Löhne Behörden Kommissionen	3'500.00		3'500.00		6'305.00	
1500.3001.00	Sold	24'450.00		24'450.00		33'122.50	
1500.3050.00	AG Beiträge AHV IV EO ALV					66.35	
1500.3054.00	AG Beiträge FaZu					15.15	
1500.3090.00	Aus- Weiterbildung Personal	10'300.00		10'300.00		8'897.00	
1500.3101.00	Verbrauchsmaterial	3'050.00		3'050.00		2'498.80	
1500.3101.10	Treibstoffe	600.00		600.00		447.20	
1500.3103.00	Fachliteratur Zeitschriften	500.00		500.00			
1500.3111.00	Anschaffung Feuerwehrgerätschaften	3'000.00		3'000.00		7'442.05	
1500.3112.00	Anschaffung Dienstkleider	1'500.00		1'500.00		7'001.85	
1500.3120.00	Ver- und Entsorgung Liegenschaften VV	2'000.00		2'000.00		1'446.43	
1500.3130.00	Dienstleistungen Dritter	9'600.00		9'600.00		7'420.00	
1500.3130.10	Telefon Porti Gebühren	600.00		600.00		717.56	
1500.3134.00	Sachversicherungsprämien	4'450.00		4'450.00		5'026.90	
1500.3136.00	Honorare privatärztlicher Tätigkeit	1'200.00		1'200.00		1'203.10	
1500.3137.00	Steuern und Abgaben Dienstfahrzeuge	450.00		450.00		278.85	
1500.3144.00	Unterhalt Hochbauten	500.00		500.00			
1500.3151.00	Unterhalt Fahrzeuge Geräte	14'750.00		14'750.00		10'431.40	
1500.3170.00	Reisekosten und Spesen	2'000.00		2'000.00		2'755.35	
1500.3171.00	Exkursionen Anlässe Reisen	2'000.00		2'000.00		1'968.00	
1500.3181.00	Tatsächliche Forderungsverluste	500.00		500.00		1'154.60	
1500.3300.30	Planmässige Abschreibungen Tiefbauten VV	1'500.00					
1500.3300.40	Planmässige Abschreibungen Hochbauten	13'030.00		13'050.00		13'025.58	
1500.3300.60	Planmässige Abschreibungen Mobilien	23'750.00		18'500.00		1'951.69	
1500.3300.91	Abschreibung altes VV	1'040.00		1'550.00		1'524.80	
1500.3635.00	Beiträge Feuerwehrverbände	900.00		900.00		873.75	
1500.4200.00	Ersatzabgaben		62'500.00		59'000.00		62'541.50
1500.4260.00	Rückerstattungen Dritter		4'000.00		4'000.00		12'274.80
1500.4510.00	Entnahme Spezialfinanzierung EK		34'120.00		31'400.00		16'068.03
1500.4631.00	Beiträge Kanton GVB		11'500.00		11'500.00		11'664.00
1500.4893.00	Entnahmen aus Vorfinanzierungen des EK		13'050.00		13'050.00		13'025.58
16	Verteidigung	32'940.00		53'600.00		25'721.45	
	Netto Aufwand		32'940.00		53'600.00		25'721.45
161	Militärische Verteidigung	5'000.00		5'000.00		5'000.00	
	Netto Aufwand		5'000.00		5'000.00		5'000.00
1610	Militärische Verteidigung	5'000.00		5'000.00		5'000.00	
	Netto Aufwand		5'000.00		5'000.00		5'000.00
1610.3635.00	Beiträge Private Unternehmungen	5'000.00		5'000.00		5'000.00	
162	Zivile Verteidigung	27'940.00		48'600.00		20'721.45	
	Netto Aufwand		27'940.00		48'600.00		20'721.45
1620	Zivilschutz	25'940.00		46'600.00		18'821.45	
	Netto Aufwand		25'940.00		46'600.00		18'821.45
1620.3111.00	Maschinen Geräte Fahrzeuge					1'047.75	

Erfolgsrechnung (Funktion)

Konto	Erfolgsrechnung Funktionale Gliederung ER	Budget 2026		Budget 2025		Rechnung 2024	
		Aufwand	Ertrag	Aufwand	Ertrag	Aufwand	Ertrag
1620.3120.00	Ver- und Entsorgung Liegenschaften VV			2'000.00		-162.20	
1620.3134.00	Sachversicherungsprämien	1'300.00		1'250.00		1'234.45	
1620.3144.00	Unterhalt Hochbauten	5'000.00		21'500.00			
1620.3300.91	Abschreibung altes VV	5'640.00		5'650.00		5'617.50	
1620.3632.00	Beitrag Zivilschutz	14'000.00		16'200.00		11'083.95	
1627	Regionaler Führungsstab	2'000.00		2'000.00		1'900.00	
	Netto Aufwand		2'000.00		2'000.00		1'900.00
1627.3612.00	Entschädigungen Gemeinden RFO Stockhorn Uetendorf	2'000.00		2'000.00		1'900.00	
2	BILDUNG	1'307'480.00	467'670.00	1'316'600.00	437'850.00	1'237'012.35	401'175.95
	Netto Aufwand		839'810.00		878'750.00		835'836.40
21	Obligatorische Schule	1'295'980.00	467'670.00	1'305'100.00	437'850.00	1'226'994.50	401'175.95
	Netto Aufwand		828'310.00		867'250.00		825'818.55
211	Eingangsstufe	89'300.00	43'000.00	87'450.00	39'000.00	93'246.49	43'616.09
	Netto Aufwand		46'300.00		48'450.00		49'630.40
2110	Kindergarten	89'300.00	43'000.00	87'450.00	39'000.00	93'246.49	43'616.09
	Netto Aufwand		46'300.00		48'450.00		49'630.40
2110.3104.00	Lehrmittel Spielsachen	3'400.00		3'350.00		2'117.42	
2110.3130.10	Telefon Porti Gebühren	200.00		500.00		53.56	
2110.3171.00	Exkursionen Schulreisen	700.00		1'100.00		966.90	
2110.3611.00	Entschädigungen Kanton Gehaltskosten	85'000.00		82'500.00		90'108.61	
2110.4611.00	Entschädigungen Kanton Schülerbeiträge		43'000.00		39'000.00		43'616.09
212	Primarstufe	404'700.00	131'500.00	392'100.00	131'000.00	379'275.75	130'455.89
	Netto Aufwand		273'200.00		261'100.00		248'819.86
2120	Primarstufe	404'700.00	131'500.00	392'100.00	131'000.00	379'275.75	130'455.89
	Netto Aufwand		273'200.00		261'100.00		248'819.86
2120.3101.00	Verbrauchsmaterial	200.00		300.00		740.90	
2120.3104.00	Lehrmittel	22'100.00		24'650.00		21'987.00	
2120.3104.10	Werkmaterial	6'000.00		5'950.00		5'431.25	
2120.3110.00	Büromöbel und Geräte					360.40	
2120.3111.00	Geräte Werken Instrumente	2'600.00		700.00		1'938.21	
2120.3113.00	Hardware	12'400.00		9'100.00		9'225.35	
2120.3118.00	Immaterielle Anlagen Software	6'700.00		1'150.00		937.00	
2120.3119.00	Anschaffungen Pult Stühle	6'000.00		5'000.00		5'210.45	
2120.3130.00	Dienstleistungen Dritter	5'000.00		2'800.00		1'816.15	
2120.3130.10	Telefon Porti Gebühren	500.00		500.00		384.48	
2120.3151.00	Unterhalt Geräte Werkzeuge	1'500.00		750.00		1'359.00	
2120.3158.00	Informatik Unterhalt Software	1'600.00		1'300.00		5'979.60	
2120.3170.00	Reisekosten und Spesen	400.00		400.00		185.20	
2120.3171.00	Exkursionen Schulreisen	13'200.00		15'000.00		10'458.70	
2120.3199.00	Übriger Betriebsaufwand	3'500.00		3'500.00		2'322.15	
2120.3611.00	Entschädigungen Kanton Gehaltskosten	323'000.00		321'000.00		310'939.91	
2120.4260.00	Rückerstattungen Dritter		1'500.00		1'500.00		769.25
2120.4611.00	Entschädigungen Kanton Schülerbeiträge		130'000.00		129'500.00		129'686.64
213	Oberstufe	330'000.00	80'000.00	340'000.00	88'500.00	311'674.70	65'190.56
	Netto Aufwand		250'000.00		251'500.00		246'484.14
2130	Sekundarstufe I	330'000.00	80'000.00	340'000.00	88'500.00	311'674.70	65'190.56
	Netto Aufwand		250'000.00		251'500.00		246'484.14
2130.3612.00	Entschädigungen Gemeinden	330'000.00		340'000.00		311'674.70	
2130.4611.00	Entschädigungen Kanton Schülerbeiträge		80'000.00		88'500.00		65'190.56
214	Musikschulen	16'000.00		13'000.00		15'591.06	
	Netto Aufwand		16'000.00		13'000.00		15'591.06

Erfolgsrechnung (Funktion)

Konto	Erfolgsrechnung Funktionale Gliederung ER	Budget 2026		Budget 2025		Rechnung 2024	
		Aufwand	Ertrag	Aufwand	Ertrag	Aufwand	Ertrag
2140	Musikschulen	16'000.00		13'000.00		15'591.06	
	Netto Aufwand		16'000.00		13'000.00		15'591.06
2140.3635.00	Beiträge Regionale Musikschulen	16'000.00		13'000.00		15'591.06	
217	Schulliegenschaften	248'670.00	140'370.00	289'450.00	114'350.00	230'031.96	91'472.98
	Netto Aufwand		108'300.00		175'100.00		138'558.98
2170	Schulliegenschaften	248'670.00	140'370.00	289'450.00	114'350.00	230'031.96	91'472.98
	Netto Aufwand		108'300.00		175'100.00		138'558.98
2170.3010.00	Löhne Verwaltungs- & Betriebspersonal	109'500.00		109'500.00		99'573.55	
2170.3040.00	Betreuungszulagen					40.00	
2170.3050.00	AG Beiträge AHV IV EO ALV	7'100.00		7'250.00		6'279.00	
2170.3052.00	AG Beiträge Pensionskasse	4'800.00		5'400.00		3'802.75	
2170.3053.00	AG Beiträge Unfallversicherung	1'400.00		1'400.00		1'105.45	
2170.3054.00	AG Beiträge FaZu	1'600.00		1'650.00		1'434.30	
2170.3055.00	AG Beiträge Krankentaggeld	2'800.00		2'800.00		2'404.30	
2170.3090.00	Aus- Weiterbildung Personal					6'720.00	
2170.3091.00	Personalwerbung					108.10	
2170.3101.00	Verbrauchsmaterial	10'000.00		7'500.00		11'760.15	
2170.3101.10	Treibstoffe	2'000.00					
2170.3111.00	Anschaffungen Maschinen, Geräte, Fahrzeuge	8'700.00		8'200.00		9'535.05	
2170.3120.00	Ver- und Entsorgung Liegenschaften VV	48'000.00		52'000.00		44'040.00	
2170.3130.00	Dienstleistungen Dritter					206.93	
2170.3134.00	Sachversicherungsprämien	5'900.00		4'600.00		3'762.70	
2170.3137.00	Steuern und Abgaben	1'500.00				111.45	
2170.3144.00	Unterhalt Hochbauten	10'500.00		70'500.00		20'066.00	
2170.3151.00	Unterhalt Maschinen, Geräte, Fahrzeuge	7'500.00		2'000.00		1'907.15	
2170.3170.00	Reisekosten und Spesen	1'500.00		1'500.00		1'460.50	
2170.3300.40	Planmässige Abschreibungen Hochbauten	19'180.00		8'450.00		9'028.48	
2170.3300.91	Abschreibung altes VV	6'690.00		6'700.00		6'686.10	
2170.4260.00	Rückerstattungen Dritter		15'000.00		21'000.00		8'583.00
2170.4470.00	Mieten Pachten		99'400.00		60'800.00		57'317.40
2170.4472.00	Verwaltungsvermögen						
	Vergütung für Benützungen Liegenschaften VV		2'200.00		1'100.00		2'365.00
2170.4479.00	Übrige Erträge Liegenschaften VV		12'800.00		16'300.00		7'493.00
2170.4893.00	Entnahmen aus Vorfinanzierungen des EK		10'970.00		15'150.00		15'714.58
218	Tagesbetreuung	16'900.00	13'800.00	16'650.00	13'000.00	16'045.75	10'106.45
	Netto Aufwand		3'100.00		3'650.00		5'939.30
2180	Tagesbetreuung	16'900.00	13'800.00	16'650.00	13'000.00	16'045.75	10'106.45
	Netto Aufwand		3'100.00		3'650.00		5'939.30
2180.3010.00	Löhne Verwaltungs- & Betriebspersonal	10'000.00		10'000.00		9'507.45	
2180.3040.00	Betreuungszulagen					89.50	
2180.3050.00	AG Beiträge AHV IV EO ALV	500.00		600.00		339.70	
2180.3053.00	AG Beiträge Unfallversicherung	100.00		100.00		68.05	
2180.3054.00	AG Beiträge FaZu	100.00		100.00		77.55	
2180.3055.00	AG Beiträge Krankentaggeld	400.00		350.00		321.20	
2180.3101.00	Verbrauchsmaterial	300.00		300.00		108.80	
2180.3105.00	Lebensmittel	5'500.00		5'200.00		5'533.50	
2180.4240.00	Benützungsgebühren Dienstleistungen		11'000.00		11'000.00		7'211.45
2180.4611.00	Entschädigungen Kanton		2'800.00		2'000.00		2'895.00
219	Obligatorische Schule	190'410.00	59'000.00	166'450.00	52'000.00	181'128.79	60'333.98
	Netto Aufwand		131'410.00		114'450.00		120'794.81

Erfolgsrechnung (Funktion)

Konto	Erfolgsrechnung Funktionale Gliederung ER	Budget 2026		Budget 2025		Rechnung 2024	
		Aufwand	Ertrag	Aufwand	Ertrag	Aufwand	Ertrag
2190	Schulleitung und Schulverwaltung	30'800.00		28'050.00		25'704.47	1'600.00
	Netto Aufwand		30'800.00		28'050.00		24'104.47
2190.3090.00	Aus- Weiterbildung Personal					1'600.00	
2190.3099.00	Übriger Personalaufwand	500.00		300.00		195.15	
2190.3100.00	Büromaterial	200.00		200.00		108.25	
2190.3130.00	Dienstleistungen Dritter	2'700.00		2'200.00		2'741.24	
2190.3134.00	Sachversicherungsprämien	400.00		350.00		335.00	
2190.3138.00	Kurse, Beratungen, Mediationen	4'800.00		2'800.00			
2190.3199.00	Übriger Betriebsaufwand					413.90	
2190.3320.90	Planmässige Abschreibungen übrige immat. Anlagen	4'000.00		4'000.00		2'110.93	
2190.3910.00	Interne Verrechnungen von DL allg. HH	18'200.00		18'200.00		18'200.00	
2190.4260.00	Rückerstattungen Dritter						1'600.00
2192	Schulbibliothek	800.00		800.00		761.60	
	Netto Aufwand		800.00		800.00		761.60
2192.3103.00	Büchereinkauf	800.00		800.00		761.60	
2195	Schülertransporte	91'610.00	26'000.00	81'400.00	23'000.00	90'338.47	26'028.00
	Netto Aufwand		65'610.00		58'400.00		64'310.47
2195.3090.00	Aus- Weiterbildung Personal			250.00			
2195.3101.10	Treibstoffe	2'000.00		2'300.00		1'746.70	
2195.3130.00	Dienstleistungen Schülertransporte	75'000.00		65'000.00		74'656.18	
2195.3134.00	Sachversicherungsprämien	1'100.00		1'100.00		1'092.60	
2195.3137.00	Steuern und Abgaben	800.00		900.00		700.25	
2195.3151.00	Unterhalt Schulbus	2'500.00		3'000.00		1'349.25	
2195.3160.00	Miete Garage Schulbus	400.00		400.00		400.00	
2195.3300.60	Planmässige Abschreibungen Mobilien	6'810.00		6'850.00		6'815.14	
2195.3637.00	Beiträge Private Haushalte	3'000.00		1'600.00		3'578.35	
2195.4631.00	Beiträge Kanton Schülertransport		26'000.00		23'000.00		26'028.00
2197	Schulsozialdienst	6'200.00		6'200.00		3'543.00	
	Netto Aufwand		6'200.00		6'200.00		3'543.00
2197.3612.00	Schulsozialarbeit	6'200.00		6'200.00		3'543.00	
2198	Besondere Massnahmen	61'000.00	33'000.00	50'000.00	29'000.00	60'781.25	32'705.98
	Netto Aufwand		28'000.00		21'000.00		28'075.27
2198.3612.00	Entschädigungen BM Wattenwil	61'000.00		50'000.00		60'781.25	
2198.4611.00	Entschädigungen Kanton Schülerbeiträge		33'000.00		29'000.00		32'705.98
29	Übriges Bildungswesen	11'500.00		11'500.00		10'017.85	
	Netto Aufwand		11'500.00		11'500.00		10'017.85
291	Verwaltung	11'500.00		11'500.00		10'017.85	
	Netto Aufwand		11'500.00		11'500.00		10'017.85
2910	Verwaltung Schulkommission	11'500.00		11'500.00		10'017.85	
	Netto Aufwand		11'500.00		11'500.00		10'017.85
2910.3000.00	Löhne Behörden Kommissionen	8'000.00		8'000.00		6'963.90	
2910.3053.00	AG Beiträge Unfallversicherung					3.65	
2910.3138.00	Kurse, Beratungen, Mediationen	1'000.00		1'000.00		800.00	
2910.3170.00	Reisekosten und Spesen	400.00		400.00		382.05	
2910.3199.00	Übriger Betriebsaufwand	2'000.00		2'000.00		1'768.25	
2910.3635.00	Beiträge Private Unternehmungen	100.00		100.00		100.00	
3	KULTUR, SPORT, FREIZEIT UND KIRCHE	15'750.00	5'000.00	15'350.00	4'500.00	14'954.95	5'829.50
	Netto Aufwand		10'750.00		10'850.00		9'125.45
32	Kultur, übrige	8'900.00	5'000.00	7'900.00	4'500.00	8'806.80	5'829.50
	Netto Aufwand		3'900.00		3'400.00		2'977.30
329	Kultur	8'900.00	5'000.00	7'900.00	4'500.00	8'806.80	5'829.50

Erfolgsrechnung (Funktion)

Konto	Erfolgsrechnung Funktionale Gliederung ER	Budget 2026		Budget 2025		Rechnung 2024	
		Aufwand	Ertrag	Aufwand	Ertrag	Aufwand	Ertrag
	Netto Aufwand		3'900.00		3'400.00		2'977.30
3290	Übrige Kultur	8'900.00	5'000.00	7'900.00	4'500.00	8'806.80	5'829.50
	Netto Aufwand		3'900.00		3'400.00		2'977.30
3290.3102.00	Drucksachen Bürgerbriefe	400.00		400.00		210.00	
	Gratulationen						
3290.3171.00	Exkursionen Seniorenreise	6'000.00		5'000.00		6'179.80	
	Augustfeier Neuzuzüger						
3290.3635.00	Beiträge Regionale	2'500.00		2'500.00		2'417.00	
	Kulturkonferenz Thun						
3290.4502.00	Entnahmen aus Legaten und Stiftungen		5'000.00		4'500.00		5'829.50
33	Medien	6'300.00		6'900.00		5'418.55	
	Netto Aufwand		6'300.00		6'900.00		5'418.55
332	Massenmedien	6'300.00		6'900.00		5'418.55	
	Netto Aufwand		6'300.00		6'900.00		5'418.55
3320	Massenmedien	6'300.00		6'900.00		5'418.55	
	Netto Aufwand		6'300.00		6'900.00		5'418.55
3320.3102.00	Drucksachen Publikationen	4'800.00		5'000.00		4'359.15	
3320.3158.00	Informatik Unterhalt Software	1'500.00		1'900.00		1'059.40	
34	Sport und Freizeit	550.00		550.00		729.60	
	Netto Aufwand		550.00		550.00		729.60
342	Freizeit	550.00		550.00		729.60	
	Netto Aufwand		550.00		550.00		729.60
3420	Freizeit	550.00		550.00		729.60	
	Netto Aufwand		550.00		550.00		729.60
3420.3140.00	Unterhalt an Grundstücken					100.00	
3420.3635.00	Beiträge Wanderwege	250.00		250.00		219.60	
	Freizeitvereine						
3420.3636.00	Beiträge Private Organisationen	300.00		300.00		410.00	
	Ferienpass						
4	GESUNDHEIT	5'300.00		5'350.00		5'145.40	
	Netto Aufwand		5'300.00		5'350.00		5'145.40
42	Ambulante Krankenpflege	50.00		50.00		50.00	
	Netto Aufwand		50.00		50.00		50.00
421	Ambulante Krankenpflege	50.00		50.00		50.00	
	Netto Aufwand		50.00		50.00		50.00
4210	Ambulante Krankenpflege	50.00		50.00		50.00	
	Netto Aufwand		50.00		50.00		50.00
4210.3636.00	Beiträge Spitexvereine	50.00		50.00		50.00	
43	Gesundheit	4'950.00		5'050.00		4'845.40	
	Netto Aufwand		4'950.00		5'050.00		4'845.40
433	Schulgesundheitsdienst	4'950.00		5'050.00		4'845.40	
	Netto Aufwand		4'950.00		5'050.00		4'845.40
4330	Schulgesundheitsdienst	1'350.00		1'450.00		1'387.65	
	Netto Aufwand		1'350.00		1'450.00		1'387.65
4330.3010.00	Löhne Verwaltungs- & Betriebspersonal	550.00		500.00		891.30	
4330.3053.00	AG Beiträge Unfallversicherung					6.35	
4330.3136.00	Honorare Schularzt	800.00		950.00		490.00	
4331	Schulzahnpflege	3'600.00		3'600.00		3'457.75	
	Netto Aufwand		3'600.00		3'600.00		3'457.75
4331.3136.00	Honorare Schulzahnarzt	3'600.00		3'600.00		3'457.75	
49	Gesundheitswesen	300.00		250.00		250.00	

Erfolgsrechnung (Funktion)

Konto	Erfolgsrechnung Funktionale Gliederung ER	Budget 2026		Budget 2025		Rechnung 2024	
		Aufwand	Ertrag	Aufwand	Ertrag	Aufwand	Ertrag
	Netto Aufwand		300.00		250.00		250.00
490	Gesundheitswesen	300.00		250.00		250.00	
	Netto Aufwand		300.00		250.00		250.00
4900	Gesundheitswesen	300.00		250.00		250.00	
	Netto Aufwand		300.00		250.00		250.00
4900.3161.00	Mieten Benützungskosten	300.00		250.00		250.00	
5	SOZIALE SICHERHEIT	1'052'600.00	39'200.00	1'060'600.00	54'200.00	958'988.75	40'730.57
	Netto Aufwand		1'013'400.00		1'006'400.00		918'258.18
53	Alter + Hinterlassene	269'900.00	2'500.00	283'250.00	2'500.00	273'396.15	2'460.30
	Netto Aufwand		267'400.00		280'750.00		270'935.85
531	Alters- und Hinterlassenenversicherung AHV	16'000.00	2'500.00	15'000.00	2'500.00	15'768.65	2'460.30
	Netto Aufwand		13'500.00		12'500.00		13'308.35
5310	Alters- und Hinterlassenenversicherung AHV	16'000.00	2'500.00	15'000.00	2'500.00	15'768.65	2'460.30
	Netto Aufwand		13'500.00		12'500.00		13'308.35
5310.3612.00	Entschädigungen Gemeinden	16'000.00		15'000.00		15'768.65	
5310.4611.00	Entschädigungen Kanton Verwaltungskosten		2'500.00		2'500.00		2'460.30
532	Ergänzungsleistungen AHV / IV	250'600.00		267'700.00		254'370.00	
	Netto Aufwand		250'600.00		267'700.00		254'370.00
5320	Ergänzungsleistungen AHV / IV	250'600.00		267'700.00		254'370.00	
	Netto Aufwand		250'600.00		267'700.00		254'370.00
5320.3631.00	Beiträge Kanton EL LA	250'600.00		267'700.00		254'370.00	
535	Leistungen an das Alter	3'300.00		550.00		3'257.50	
	Netto Aufwand		3'300.00		550.00		3'257.50
5350	Leistungen an das Alter	3'300.00		550.00		3'257.50	
	Netto Aufwand		3'300.00		550.00		3'257.50
5350.3636.00	Beiträge Private Organisationen Pro Senectute	3'300.00		550.00		3'257.50	
54	Familie und Jugend	72'500.00	36'700.00	77'600.00	51'700.00	61'842.35	38'270.27
	Netto Aufwand		35'800.00		25'900.00		23'572.08
541	Familienzulagen	5'400.00		5'500.00		3'771.00	
	Netto Aufwand		5'400.00		5'500.00		3'771.00
5410	Familienzulagen	5'400.00		5'500.00		3'771.00	
	Netto Aufwand		5'400.00		5'500.00		3'771.00
5410.3631.00	Beitrag Kanton FaZu NE LA	5'400.00		5'500.00		3'771.00	
543	Alimentenbevorschussung und -inkasso	24'500.00	12'700.00	29'500.00	27'700.00	20'828.20	19'160.35
	Netto Aufwand		11'800.00		1'800.00		1'667.85
5430	Alimentenbevorschussung und -inkasso	24'500.00	12'700.00	29'500.00	27'700.00	20'828.20	19'160.35
	Netto Aufwand		11'800.00		1'800.00		1'667.85
5430.3130.00	Dienstleistungen Dritter	4'500.00		4'500.00		4'219.85	
5430.3611.00	Entschädigungen Kanton					1'445.35	
5430.3635.00	Beiträge Private Unternehmungen	20'000.00		25'000.00		15'163.00	
5430.4260.00	Rückerstattungen Dritter		10'000.00				16'608.35
5430.4611.00	Entschädigungen Kanton		2'700.00		27'700.00		2'552.00
544	Jugendschutz	12'500.00		12'500.00		11'248.35	
	Netto Aufwand		12'500.00		12'500.00		11'248.35

Erfolgsrechnung (Funktion)

Konto	Erfolgsrechnung Funktionale Gliederung ER	Budget 2026		Budget 2025		Rechnung 2024	
		Aufwand	Ertrag	Aufwand	Ertrag	Aufwand	Ertrag
5444	Offene Kinder- und Jugendarbeit	12'500.00		12'500.00		11'248.35	
	Netto Aufwand		12'500.00		12'500.00		11'248.35
5444.3632.00	Beitrag Jugendarbeit Riggisberg	12'500.00		12'500.00		11'248.35	
545	Leistungen an Familien	30'100.00	24'000.00	30'100.00	24'000.00	25'994.80	19'109.92
	Netto Aufwand		6'100.00		6'100.00		6'884.88
5450	Leistungen an Familien allgemein	100.00		100.00		100.00	
	Netto Aufwand		100.00		100.00		100.00
5450.3636.00	Beiträge Private Organisationen ohne Erwerb	100.00		100.00		100.00	
5451	Kinderkrippen und Kinderhorte	30'000.00	24'000.00	30'000.00	24'000.00	25'894.80	19'109.92
	Netto Aufwand		6'000.00		6'000.00		6'784.88
5451.3632.00	Beiträge Kindertagesstätten (Betreuungsgutscheine)	30'000.00		30'000.00		25'894.80	
5451.4631.00	Beiträge Kanton		24'000.00		24'000.00		19'109.92
57	Sozialhilfe und Asylwesen	710'200.00		699'750.00		623'750.25	
	Netto Aufwand		710'200.00		699'750.00		623'750.25
579	Sozialhilfe	710'200.00		699'750.00		623'750.25	
	Netto Aufwand		710'200.00		699'750.00		623'750.25
5796	Regionaler Sozialdienst	20'000.00		24'000.00		13'442.80	
	Netto Aufwand		20'000.00		24'000.00		13'442.80
5796.3632.00	Beiträge Gemeinden Sozialdienst Wattenwil	20'000.00		24'000.00		13'442.80	
5799	Lastenausgleich Sozialhilfe	690'200.00		675'750.00		610'307.45	
	Netto Aufwand		690'200.00		675'750.00		610'307.45
5799.3611.00	Entschädigungen Kanton Sozialhilfe LA	690'200.00		675'750.00		610'307.45	
6	VERKEHR UND NACHRICHTENÜBERMITTLUNG	559'730.00	68'900.00	549'350.00	68'650.00	517'994.86	69'034.03
	Netto Aufwand		490'830.00		480'700.00		448'960.83
61	Strassenverkehr	462'330.00	68'900.00	449'250.00	68'650.00	424'906.96	69'034.03
	Netto Aufwand		393'430.00		380'600.00		355'872.93
615	Gemeindestrassen	462'330.00	68'900.00	449'250.00	68'650.00	424'906.96	69'034.03
	Netto Aufwand		393'430.00		380'600.00		355'872.93
6150	Gemeindestrassen	462'330.00	68'900.00	449'250.00	68'650.00	424'906.96	69'034.03
	Netto Aufwand		393'430.00		380'600.00		355'872.93
6150.3000.00	Löhne Behörden Kommissionen	8'000.00		8'000.00		9'413.40	
6150.3010.00	Löhne Verwaltungs- & Betriebspersonal	187'000.00		183'500.00		181'567.75	
6150.3010.09	Taggelder					-18'772.95	
6150.3040.00	Betreuungszulagen	2'500.00		1'800.00		2'510.00	
6150.3050.00	AG Beiträge AHV IV EO ALV	13'000.00		12'500.00		10'728.65	
6150.3052.00	AG Beiträge Pensionskasse	15'500.00		15'000.00		14'539.20	
6150.3053.00	AG Beiträge Unfallversicherung	2'000.00		1'650.00		1'819.95	
6150.3054.00	AG Beiträge FaZu	2'700.00		2'500.00		2'450.70	
6150.3055.00	AG Beiträge Krankentaggeld	4'000.00		3'700.00		3'858.10	
6150.3101.00	Verbrauchsmaterial	16'000.00		16'000.00		15'749.51	
6150.3101.10	Treibstoffe	8'000.00		8'000.00		6'136.85	
6150.3111.00	Anschaffung Fahrzeuge	6'000.00		2'000.00		1'435.80	
	Werkzeuge						
6150.3112.00	Anschaffung Arbeitskleider	1'000.00		1'000.00		672.20	
	Schuhe						
6150.3120.00	Ver- und Entsorgung			4'500.00		5'408.92	
	Liegenschaften VV						
6150.3130.00	Dienstleistungen Dritter	10'000.00		10'000.00		5'649.60	

Erfolgsrechnung (Funktion)

Konto	Erfolgsrechnung Funktionale Gliederung ER	Budget 2026		Budget 2025		Rechnung 2024	
		Aufwand	Ertrag	Aufwand	Ertrag	Aufwand	Ertrag
6150.3130.10	Telefon Porti Gebühren	2'200.00		2'000.00		2'187.80	
6150.3132.00	Honorare externe Berater	10'000.00		10'000.00		15'848.70	
	Gutachter						
6150.3134.00	Sachversicherungsprämien	6'500.00		6'600.00		7'054.55	
6150.3137.00	Steuern und Abgaben	4'600.00		4'500.00		4'444.25	
6150.3141.00	Unterhalt Strassen	70'000.00		70'000.00		76'970.85	
6150.3144.00	Unterhalt Hochbauten	2'000.00		2'000.00			
6150.3151.00	Unterhalt Fahrzeuge Werkzeuge	10'000.00		10'000.00		8'152.30	
6150.3161.00	Mieten Benützungskosten	2'000.00		2'000.00		3'081.30	
6150.3170.00	Reisekosten und Spesen	1'000.00		1'300.00		736.70	
6150.3199.00	Übriger Betriebsaufwand	1'500.00		2'000.00		939.00	
6150.3300.10	Planmässige Abschreibungen	35'140.00		25'300.00		21'166.66	
	Strassen						
6150.3300.40	Planmässige Abschreibungen	13'030.00		13'050.00		13'025.58	
	Hochbauten						
6150.3300.60	Planmässige Abschreibungen	21'420.00		23'600.00		21'381.79	
	Möbilien						
6150.3300.91	Abschreibung altes VV	7'240.00		6'750.00		6'749.80	
6150.4260.00	Rückerstattungen Dritter		4'500.00		4'500.00		3'829.40
6150.4612.00	Interne Verrechnung DL SF		23'400.00		23'400.00		23'400.00
6150.4612.02	Entschädigungen von Gemeinden		19'000.00		18'500.00		19'779.05
	& Gemeindeverbänden						
6150.4631.00	Beitrag Kanton				200.00		
	Strassenbeleuchtung						
6150.4893.00	Entnahmen aus		13'000.00		13'050.00		13'025.58
	Vorfinanzierungen des EK						
6150.4910.00	Interne Verrechnungen		9'000.00		9'000.00		9'000.00
	Dienstleistungen						
62	Öffentlicher Verkehr	89'000.00		91'700.00		84'717.90	
	Netto Aufwand		89'000.00		91'700.00		84'717.90
629	Öffentlicher Verkehr	89'000.00		91'700.00		84'717.90	
	Netto Aufwand		89'000.00		91'700.00		84'717.90
6291	Gemeindeanteil Öffentlicher Verkehr	89'000.00		91'700.00		84'717.90	
	Netto Aufwand		89'000.00		91'700.00		84'717.90
6291.3631.00	Beiträge Kanton ÖV LA	88'300.00		91'000.00		84'096.90	
6291.3635.00	Beiträge Private Unternehmungen	700.00		700.00		621.00	
	RVK Moonliner						
64	Nachrichtenübermittlung	8'400.00		8'400.00		8'370.00	
	Netto Aufwand		8'400.00		8'400.00		8'370.00
640	Nachrichtenübermittlung	8'400.00		8'400.00		8'370.00	
	Netto Aufwand		8'400.00		8'400.00		8'370.00
6400	Nachrichtenübermittlung	8'400.00		8'400.00		8'370.00	
	Netto Aufwand		8'400.00		8'400.00		8'370.00
6400.3300.30	Planmässige Abschreibungen	8'400.00		8'400.00		8'370.00	
	Tiefbauten						
7	UMWELTSCHUTZ UND RAUMORDNUNG	1'043'500.00	934'660.00	1'023'550.00	937'750.00	973'581.03	871'956.32
	Netto Aufwand		108'840.00		85'800.00		101'624.71
71	Wasserversorgung	382'910.00	382'910.00	366'900.00	366'900.00	338'530.84	338'530.84
710	Wasserversorgung	382'910.00	382'910.00	366'900.00	366'900.00	338'530.84	338'530.84
7101	Wasserversorgung [Gemeindebetrieb]	382'910.00	382'910.00	366'900.00	366'900.00	338'530.84	338'530.84
7101.3000.00	Löhne Behörden Kommissionen	1'400.00		1'400.00			
7101.3010.00	Löhne Verwaltungs- & Betriebspersonal	18'000.00		18'000.00		22'238.70	
7101.3010.09	Taggelder					-829.40	
7101.3040.00	Betreuungszulagen	450.00		450.00		432.00	
7101.3050.00	AG Beiträge AHV IV EO ALV	1'250.00		1'250.00		1'330.10	

Erfolgsrechnung (Funktion)

Konto	Erfolgsrechnung Funktionale Gliederung ER	Budget 2026		Budget 2025		Rechnung 2024	
		Aufwand	Ertrag	Aufwand	Ertrag	Aufwand	Ertrag
7101.3053.00	AG Beiträge Unfallversicherung	200.00		200.00		239.65	
7101.3054.00	AG Beiträge FaZu	300.00		300.00		304.50	
7101.3055.00	AG Beiträge Krankentaggeld	450.00		450.00		537.50	
7101.3101.00	Verbrauchsmaterial	500.00		500.00		87.80	
7101.3111.00	Anschaffungen	2'000.00		2'000.00		1'530.40	
7101.3120.00	Ver- und Entsorgung Liegenschaften VV	17'000.00		17'000.00		17'276.75	
7101.3130.00	Dienstleistungen Dritter	8'000.00		8'000.00		8'164.25	
7101.3130.10	Telefon Porti Gebühren	1'900.00		1'900.00		2'162.25	
7101.3132.00	Honorare externe Berater Gutachter	24'000.00		10'000.00		7'114.50	
7101.3134.00	Sachversicherungsprämien	2'200.00		2'200.00		2'029.25	
7101.3143.00	Unterhalt Tiefbauten Wasser	55'000.00		55'000.00		41'363.60	
7101.3170.00	Reisekosten und Spesen	1'000.00		1'000.00		825.30	
7101.3199.00	Übriger Betriebsaufwand					185.00	
7101.3300.30	Planmässige Abschreibungen Tiefbauten	29'020.00		27'000.00		20'205.69	
7101.3300.91	Abschreibung altes VV	53'240.00		53'250.00		53'240.00	
7101.3409.00	Übrige Passivzinsen	13'000.00		13'000.00		6'293.00	
7101.3510.10	Einlagen Spezialfinanzierungen Werterhalt	133'000.00		133'000.00		132'832.00	
7101.3510.50	Einlage Werterhalt Anschlussgebühren	5'000.00		5'000.00		4'968.00	
7101.3612.00	Interne Verrechnung DL SF	16'000.00		16'000.00		16'000.00	
7101.4240.40	Grundgebühren		125'000.00		125'000.00		124'710.00
7101.4240.41	Verbrauchsgebühren		90'000.00		90'000.00		76'855.50
7101.4240.50	Anschlussgebühren		5'000.00		5'000.00		4'968.00
7101.4260.00	Rückerstattungen Dritter		1'500.00		1'500.00		
7101.4510.00	Entnahme SF Werterhalt		100'250.00		100'250.00		73'445.69
7101.9011.00	Abschluss SF Aufwandüberschuss		61'160.00		45'150.00		58'551.65
72	Abwasserentsorgung	347'000.00	347'000.00	352'900.00	352'900.00	317'177.28	317'177.28
720	Abwasserentsorgung	347'000.00	347'000.00	352'900.00	352'900.00	317'177.28	317'177.28
7201	Abwasserentsorgung [Gemeindebetrieb]	347'000.00	347'000.00	352'900.00	352'900.00	317'177.28	317'177.28
7201.3120.00	Ver- und Entsorgung Liegenschaften VV	2'500.00		2'500.00		2'585.75	
7201.3130.00	Dienstleistungen Dritter	3'500.00		3'500.00		119.90	
7201.3132.00	Honorare externe Berater Gutachter	10'000.00		10'000.00		2'402.35	
7201.3132.01	Honorare externe Berater ZpA	10'000.00		10'000.00		3'721.70	
7201.3134.00	Sachversicherungsprämien	100.00		100.00		99.20	
7201.3143.00	Unterhalt Tiefbauten Abwasser	20'000.00		20'000.00		3'457.10	
7201.3181.00	Tatsächliche Forderungsverluste					0.85	
7201.3300.30	Planmässige Abschreibungen Tiefbauten VV	11'980.00		9'200.00		4'900.58	
7201.3320.90	Planmässige Abschreibungen übrige immaterielle Anlagen	38'460.00		47'000.00		45'986.85	
7201.3510.10	Einlagen Spezialfinanzierungen Werterhalt	141'400.00		141'400.00		141'406.00	
7201.3510.50	Einlage Werterhalt Anschlussgebühren	5'000.00		5'000.00		4'968.02	
7201.3612.00	Interne Verrechnung DL SF	16'000.00		16'000.00		16'000.00	
7201.3631.00	Beiträge Kanton Abwasserfonds	4'500.00		4'500.00		5'078.05	
7201.3632.00	Beiträge Gemeinden Ara Gürbental	61'100.00		61'100.00		63'797.20	
7201.3632.01	Beiträge Investitionen Ara Gürbental	16'900.00		16'900.00		21'351.10	
7201.3660.20	Planmässige Abschreibung Investitionsbeiträge	5'560.00		5'700.00		1'302.63	
7201.4240.40	Grundgebühren		127'000.00		127'000.00		125'768.70
7201.4240.41	Verbrauchsgebühren		83'000.00		81'000.00		83'851.15
7201.4240.50	Anschlussgebühren		5'000.00		5'000.00		4'968.02
7201.4260.00	Rückerstattungen Dritter						295.00
7201.4409.00	Übrige Zinsen von Finanzvermögen		8'000.00		8'000.00		7'840.00

Erfolgsrechnung (Funktion)

Konto	Erfolgsrechnung Funktionale Gliederung ER	Budget 2026		Budget 2025		Rechnung 2024	
		Aufwand	Ertrag	Aufwand	Ertrag	Aufwand	Ertrag
7201.4510.00	Entnahme SF Werterhalt		78'800.00		78'800.00		75'960.23
7201.9011.00	Abschluss SF		45'200.00		53'100.00		18'494.18
	Aufwandüberschuss						
73	Abfall	204'750.00	204'750.00	204'750.00	204'750.00	216'248.20	216'248.20
730	Abfall	204'750.00	204'750.00	204'750.00	204'750.00	216'248.20	216'248.20
7300	Tierkörperbeseitigung	99'600.00	99'600.00	99'600.00	99'600.00	112'282.90	112'282.90
7300.3010.00	Löhne Verwaltungs- & Betriebspersonal	18'000.00		18'000.00		17'394.55	
7300.3050.00	AG Beiträge AHV IV EO ALV	650.00		650.00		626.55	
7300.3053.00	AG Beiträge Unfallversicherung	100.00		100.00		78.00	
7300.3054.00	AG Beiträge FaZu	150.00		150.00		142.90	
7300.3055.00	AG Beiträge Krankentaggeld	500.00		500.00		445.75	
7300.3101.00	Verbrauchsmaterial	500.00		500.00		339.05	
7300.3120.00	Ver- und Entsorgung Liegenschaften VV	4'000.00		4'000.00		2'657.25	
7300.3130.50	Entsorgung Schlachtabfälle	68'000.00		68'000.00		83'944.90	
7300.3134.00	Sachversicherungsprämien	450.00		450.00		378.90	
7300.3144.00	Unterhalt Hochbauten	1'000.00		1'000.00		871.50	
7300.3151.00	Unterhalt Apparate Maschinen Fahrzeuge	500.00		500.00		94.50	
7300.3160.00	Miete und Pacht Liegenschaften	1'950.00		1'950.00		1'909.05	
7300.3170.00	Reisekosten und Spesen	100.00		100.00			
7300.3199.00	Übriger Betriebsaufwand	300.00		300.00			
7300.3612.00	Verrechnete Dienstleistungen	3'400.00		3'400.00		3'400.00	
7300.4240.00	Benützungsgebühren Dienstleistungen		74'000.00		74'000.00		84'903.35
7300.4612.00	Entschädigungen Gemeinden		25'600.00		25'600.00		27'379.55
7301	Abfall [Gemeindebetrieb]	105'150.00	105'150.00	105'150.00	105'150.00	103'965.30	103'965.30
7301.3101.00	Verbrauchsmaterial	9'000.00		9'000.00		2'105.24	
7301.3130.30	Dienstleistungen Transporte	33'000.00		33'000.00		31'612.00	
7301.3130.40	Dienstleistungen Grüngut	4'000.00		4'000.00		4'862.50	
7301.3130.50	Dienstleistungen Entsorgung	22'500.00		22'500.00		18'287.79	
7301.3130.60	Dienstleistungen Spezialsammlungen	8'000.00		8'000.00		7'423.45	
7301.3161.00	Mieten	600.00		600.00		600.00	
7301.3612.00	Interne Verrechnung DL SF	23'500.00		23'500.00		23'500.00	
7301.3632.00	Beiträge Gemeinden Defizit Tierkörper	1'600.00		1'600.00		1'580.05	
7301.4240.40	Grundgebühren		56'000.00		56'000.00		54'659.80
7301.4240.41	Verbrauchsgebühren		41'000.00		41'000.00		39'537.55
7301.4240.42	Gebührenmarken						
7301.4240.42	Gebühren Grüngut		2'500.00		2'500.00		2'200.00
7301.4260.00	Rückerstattungen Dritter		4'000.00		4'000.00		5'763.45
7301.4409.00	Übrige Zinsen von Finanzvermögen		500.00		500.00		642.00
7301.4451.00	Erträge aus Beteiligungen VV		250.00		250.00		262.50
7301.4612.00	Entschädigungen Gemeinden		900.00		900.00		900.00
7301.9010.00	Abschluss SF Ertragsüberschuss	2'950.00		2'950.00		13'994.27	
74	Verbauungen	44'560.00		44'550.00	13'200.00	32'027.90	
	Netto Aufwand		44'560.00		31'350.00		32'027.90
741	Gewässerverbauungen	44'560.00		44'550.00	13'200.00	32'027.90	
	Netto Aufwand		44'560.00		31'350.00		32'027.90
7410	Gewässerverbauungen	44'560.00		44'550.00	13'200.00	32'027.90	
	Netto Aufwand		44'560.00		31'350.00		32'027.90
7410.3142.00	Unterhalt Wasserbau	20'000.00		20'000.00		7'332.20	
7410.3300.91	Abschreibung altes VV	560.00		550.00		559.70	
7410.3632.00	Beiträge Wasserbau Obere Gürbe und Wasserbau Untere Gürbe	24'000.00		24'000.00		24'136.00	
	Mütsche						
7410.4631.00	Beiträge Kanton				13'200.00		

Erfolgsrechnung (Funktion)

Konto	Erfolgsrechnung Funktionale Gliederung ER	Budget 2026		Budget 2025		Rechnung 2024	
		Aufwand	Ertrag	Aufwand	Ertrag	Aufwand	Ertrag
75	Arten- und Landschaftsschutz Netto Aufwand	6'800.00	6'800.00	6'800.00	6'800.00	6'675.00	6'675.00
750	Arten- und Landschaftsschutz Netto Aufwand	6'800.00	6'800.00	6'800.00	6'800.00	6'675.00	6'675.00
7500	Arten- und Landschaftsschutz Netto Aufwand	6'800.00	6'800.00	6'800.00	6'800.00	6'675.00	6'675.00
7500.3634.00	Beiträge Naturpark Gantrisch	6'800.00		6'800.00		6'675.00	
76	Bekämpfung von Umweltverschmutzung Netto Aufwand	1'600.00	1'600.00	1'600.00	1'600.00	1'600.00	1'600.00
769	Bekämpfung von Umweltverschmutzung Netto Aufwand	1'600.00	1'600.00	1'600.00	1'600.00	1'600.00	1'600.00
7690	Bekämpfung von Umweltverschmutzung Netto Aufwand	1'600.00	1'600.00	1'600.00	1'600.00	1'600.00	1'600.00
7690.3636.00	Beiträge Private Organisationen ohne Erwerb	1'600.00		1'600.00		1'600.00	
77	Übriger Umweltschutz Netto Aufwand	34'600.00	34'600.00	32'100.00	32'100.00	48'540.45	48'540.45
771	Friedhof und Bestattung Netto Aufwand	20'000.00	20'000.00	17'500.00	17'500.00	34'075.00	34'075.00
7710	Friedhof und Bestattung allgemein Netto Aufwand	20'000.00	20'000.00	17'500.00	17'500.00	34'075.00	34'075.00
7710.3632.00	Beiträge Friedhof	20'000.00		17'500.00		34'075.00	
779	Umweltschutz Netto Aufwand	14'600.00	14'600.00	14'600.00	14'600.00	14'465.45	14'465.45
7792	Hundetoiletten Netto Aufwand	14'600.00	14'600.00	14'600.00	14'600.00	14'465.45	14'465.45
7792.3101.00	Verbrauchsmaterial	2'000.00		2'000.00		2'064.15	
7792.3119.00	Anschaffung übrige Anlagen	1'000.00		1'000.00		801.30	
7792.3612.00	Entschädigungen Gemeinden	900.00		900.00		900.00	
7792.3910.00	Interne Verrechnungen von Dienstleistungen	10'700.00		10'700.00		10'700.00	
79	Raumordnung Netto Aufwand	21'280.00	21'280.00	13'950.00	13'950.00	12'781.36	12'781.36
790	Raumordnung Netto Aufwand	21'280.00	21'280.00	13'950.00	13'950.00	12'781.36	12'781.36
7900	Raumordnung allgemein Netto Aufwand	21'280.00	21'280.00	13'950.00	13'950.00	12'781.36	12'781.36
7900.3132.00	Honorare externe Berater	2'000.00		5'000.00		2'006.60	
7900.3300.91	Gutachter						
7900.3300.91	Abschreibung altes VV	7'600.00					
7900.3320.90	Planmässige Abschreibungen übrige immaterielle Anlagen	8'880.00		6'200.00		8'024.76	
7900.3636.00	Beiträge Private Organisationen ohne Erwerb	2'800.00		2'750.00		2'750.00	
8	VOLKSWIRTSCHAFT Netto Ertrag	1'700.00	52'000.00	1'800.00	54'500.00	1'650.85	48'147.05
		50'300.00		52'700.00		46'496.20	
81	Landwirtschaft Netto Aufwand	1'700.00	1'700.00	1'800.00	1'800.00	1'650.85	1'650.85

Erfolgsrechnung (Funktion)

Konto	Erfolgsrechnung Funktionale Gliederung ER	Budget 2026		Budget 2025		Rechnung 2024	
		Aufwand	Ertrag	Aufwand	Ertrag	Aufwand	Ertrag
811	Verwaltung, Vollzug und Kontrolle Netto Aufwand	1'700.00		1'800.00		1'650.85	
			1'700.00		1'800.00		1'650.85
8110	Landwirtschaft; Verwaltung, Vollzug und Kontrolle Netto Aufwand	1'700.00		1'800.00		1'650.85	
			1'700.00		1'800.00		1'650.85
8110.3000.00	Löhne Behörden Kommissionen	1'300.00		1'300.00		1'269.65	
8110.3053.00	AG Beiträge Unfallversicherung					5.70	
8110.3055.00	AG Beiträge Krankentaggeld					43.50	
8110.3170.00	Reisekosten und Spesen	100.00		100.00		69.00	
8110.3636.00	Beiträge Private Organisationen ohne Erwerb	300.00		400.00		263.00	
87	Brennstoffe und Energie Netto Ertrag		52'000.00		54'500.00		48'147.05
		52'000.00		54'500.00		48'147.05	
871	Elektrizität Netto Ertrag		52'000.00		54'500.00		48'147.05
		52'000.00		54'500.00		48'147.05	
8710	Elektrizität allgemein Netto Ertrag		52'000.00		54'500.00		48'147.05
		52'000.00		54'500.00		48'147.05	
8710.4120.00	Konzessionen		52'000.00		54'500.00		48'147.05
9	FINANZEN UND STEUERN Netto Ertrag	647'900.00	3'648'000.00	756'200.00	3'772'200.00	820'416.54	3'603'831.38
		3'000'100.00		3'016'000.00		2'783'414.84	
91	Steuern Netto Ertrag	15'200.00	2'833'700.00	21'100.00	2'897'050.00	8'663.70	2'875'459.65
		2'818'500.00		2'875'950.00		2'866'795.95	
910	Steuern Netto Ertrag	15'200.00	2'833'700.00	21'100.00	2'897'050.00	8'663.70	2'875'459.65
		2'818'500.00		2'875'950.00		2'866'795.95	
9100	Allgemeine Gemeindesteuern Netto Ertrag	15'000.00	2'499'200.00	20'500.00	2'542'450.00	8'600.20	2'555'514.10
		2'484'200.00		2'521'950.00		2'546'913.90	
9100.3180.00	Wertberichtigung gefährdete Steuerguthaben					-1'400.00	
9100.3181.00	Forderungsverluste allgemeine Gemeindesteuern	15'000.00		20'500.00		10'000.20	
9100.4000.00	Einkommenssteuern		2'348'800.00		2'450'000.00		2'415'835.15
9100.4000.40	Aktive Steuerauscheidungen Einkommen		43'000.00		46'000.00		36'154.75
9100.4000.50	Passive Steuerauscheidungen Einkommen		-130'000.00		-200'000.00		-126'107.50
9100.4000.60	Pauschale Steueranrechnung NP		-300.00		-300.00		-328.30
9100.4000.70	Rückstellung Steuerteilungen						-22'500.00
9100.4001.00	Vermögenssteuern		191'700.00		211'000.00		197'133.40
9100.4001.40	Aktive Steuerauscheidungen Vermögen		12'000.00		11'500.00		13'125.10
9100.4001.50	Passive Steuerauscheidungen Vermögen		-30'000.00		-36'000.00		-28'128.95
9100.4002.00	Quellensteuern		14'000.00		13'000.00		14'850.45
9100.4002.10	Quellensteuern Grenzgänger BGSA				500.00		844.00
9100.4010.00	Gewinnsteuern		40'000.00		37'000.00		38'412.00
9100.4010.20	Nachsteuern und Bussen						1'807.05
9100.4010.40	Aktive Steuerauscheidungen Gewinnsteuern		9'000.00		6'000.00		10'150.70
9100.4010.50	Passive Steuerauscheidungen Gewinnsteuern						-57.45
9100.4011.00	Kapitalsteuern		1'000.00		850.00		896.95
9100.4011.40	Aktive Steuerauscheidungen Kapitalsteuern						2.05
9100.4011.50	Passive Steuerauscheidung Kapitalsteuern						-0.50
9100.4029.00	Eingang abgeschriebene Steuern				2'900.00		3'425.20
9101	Sondersteuern Netto Ertrag	108'500.00	108'500.00	130'000.00	130'000.00	-0.65	95'438.10
						95'438.75	

Erfolgsrechnung (Funktion)

Konto	Erfolgsrechnung Funktionale Gliederung ER	Budget 2026		Budget 2025		Rechnung 2024	
		Aufwand	Ertrag	Aufwand	Ertrag	Aufwand	Ertrag
9101.3181.00	Tatsächliche Forderungsverluste					-0.65	
9101.4022.00	Grundstückgewinnsteuern		35'000.00		30'000.00		37'192.80
9101.4022.10	Sonderveranlagungen		70'000.00		100'000.00		58'245.30
9101.4029.00	Eingang abgeschriebene Steuern		3'500.00				
9102	Liegenschaftssteuern	200.00	218'000.00	600.00	216'000.00	64.15	217'107.45
	Netto Ertrag	217'800.00		215'400.00		217'043.30	
9102.3181.00	Forderungsverluste	200.00		600.00		64.15	
9102.4021.00	Liegenschaftssteuer Liegenschaftssteuern		218'000.00		216'000.00		217'107.45
9103	Hundetaxe		8'000.00		8'600.00		7'400.00
	Netto Ertrag	8'000.00		8'600.00		7'400.00	
9103.4033.00	Hundesteuer		8'000.00		8'600.00		7'400.00
93	Finanz- und Lastenausgleich	197'700.00	484'300.00	199'650.00	397'650.00	200'499.00	340'313.00
	Netto Ertrag	286'600.00		198'000.00		139'814.00	
930	Finanz- und Lastenausgleich	197'700.00	484'300.00	199'650.00	397'650.00	200'499.00	340'313.00
	Netto Ertrag	286'600.00		198'000.00		139'814.00	
9300	Finanz- und Lastenausgleich	197'700.00	484'300.00	199'650.00	397'650.00	200'499.00	340'313.00
	Netto Ertrag	286'600.00		198'000.00		139'814.00	
9300.3621.60	Lastenausgleich Kanton neue Aufgabenteilung	197'700.00		199'650.00		200'499.00	
9300.4621.50	Vertikaler Finanzausgleich Mindestausstattung		115'800.00		67'000.00		35'044.00
9300.4621.60	Vertikaler Lastenausgleich Geotopo Soziodemo		29'500.00		28'650.00		28'668.00
9300.4622.70	Horizontaler Finanzausgleich Disparitätenabbau		339'000.00		302'000.00		276'601.00
95	Ertragsanteile, übrige		3'500.00		2'300.00	1'064.20	7'461.20
	Netto Ertrag	3'500.00		2'300.00		6'397.00	
950	Ertragsanteile, übrige		3'500.00		2'300.00	1'064.20	7'461.20
	Netto Ertrag	3'500.00		2'300.00		6'397.00	
9500	Ertragsanteile, übrige		3'500.00		2'300.00	1'064.20	7'461.20
	Netto Ertrag	3'500.00		2'300.00		6'397.00	
9500.3181.00	Forderungsverluste					1'064.20	
9500.4024.00	Erbschafts- und Schenkungssteuern						4'953.60
9500.4600.00	Anteil an Bundeserträgen		3'500.00		2'300.00		2'507.60
96	Vermögens- und Schuldenverwaltung	381'000.00	253'900.00	521'300.00	402'600.00	396'756.34	308'037.78
	Netto Aufwand		127'100.00		118'700.00		88'718.56
961	Zinsen	65'900.00	60'500.00	65'600.00	66'000.00	38'913.46	60'372.20
	Netto Aufwand		5'400.00				
	Netto Ertrag			400.00		21'458.74	
9610	Zinsen	65'900.00	60'500.00	65'600.00	66'000.00	38'913.46	60'372.20
	Netto Aufwand		5'400.00				
	Netto Ertrag			400.00		21'458.74	
9610.3181.00	Forderungsverluste Verzugszinse	400.00		500.00		355.40	
9610.3401.00	Verzinsung kurzfristige Finanzverbindlichkeiten	3'000.00		6'000.00		2'586.11	
9610.3406.00	Verzinsung langfristige Finanzverbindlichkeiten	51'500.00		48'100.00		23'600.00	
9610.3409.00	Übrige Passivzinsen	9'000.00		9'000.00		8'795.00	
9610.3499.00	Übriger Finanzaufwand	2'000.00		2'000.00		3'576.95	
9610.4400.00	Zinsen Flüssige Mittel						33.15
9610.4401.00	Verzugszinsen		12'000.00		11'500.00		12'874.05
9610.4409.00	Übrige Zinsen von Finanzvermögen		7'500.00		13'500.00		6'473.00
9610.4940.00	Interne Verrechnung von Kalk. Zinsen und Finanzaufwand		41'000.00		41'000.00		40'992.00

Erfolgsrechnung (Funktion)

Konto	Erfolgsrechnung Funktionale Gliederung ER	Budget 2026		Budget 2025		Rechnung 2024	
		Aufwand	Ertrag	Aufwand	Ertrag	Aufwand	Ertrag
963	Liegenschaften des Finanzvermögens	315'100.00	193'400.00	455'700.00	336'600.00	359'470.33	247'665.58
	Netto Aufwand		121'700.00		119'100.00		111'804.75
9630	Liegenschaften des Finanzvermögens	315'100.00	193'400.00	455'700.00	336'600.00	359'470.33	247'665.58
	Netto Aufwand		121'700.00		119'100.00		111'804.75
9630.3010.00	Löhne Verwaltungs- & Betriebspersonal	7'000.00		6'800.00		7'254.60	
9630.3050.00	AG Beiträge AHV IV EO ALV	400.00		400.00		331.00	
9630.3053.00	AG Beiträge Unfallversicherung	100.00		50.00		32.75	
9630.3054.00	AG Beiträge FaZu	100.00		50.00		75.55	
9630.3055.00	AG Beiträge Krankentaggeld	300.00		250.00		248.05	
9630.3090.00	Aus- und Weiterbildung Personal	500.00					
9630.3170.00	Reisekosten und Spesen	300.00		200.00		377.90	
9630.3430.00	Baulicher Unterhalt LS FV	63'200.00		207'500.00		118'508.83	
9630.3431.00	Nicht baulicher Unterhalt LS FV	8'500.00		6'000.00		1'578.50	
9630.3439.10	Übriger Liegenschaftsaufwand FV	21'200.00		21'000.00		17'656.15	
9630.3893.00	Einlagen Vorfinanzierungen EK	170'800.00		170'750.00		170'715.00	
9630.3910.00	Interne Verrechnungen von Dienstleistungen	1'700.00		1'700.00		1'700.00	
9630.3940.00	Interne Verrechnung von kalk. Zinsen und Finanzaufwand	41'000.00		41'000.00		40'992.00	
9630.4430.00	Pacht- und Mietzinse Liegenschaften FV		112'900.00		112'800.00		111'124.00
9630.4439.00	Übriger Liegenschaftenertrag FV		16'000.00		15'000.00		16'782.75
9630.4893.00	Entnahmen aus Vorfinanzierungen des EK		63'200.00		207'500.00		118'508.83
9630.4910.00	Interne Verrechnungen Dienstleistungen allg. HH		1'300.00		1'300.00		1'250.00
969	Finanzvermögen					-1'627.45	
	Netto Ertrag					1'627.45	
9690	Finanzvermögen					-1'627.45	
	Netto Ertrag					1'627.45	
9690.3180.00	Wertberichtigungen auf Forderungen					-1'700.00	
9690.3181.00	Tatsächliche Forderungsverluste					72.55	
97	Rückverteilungen		400.00		400.00		387.25
	Netto Ertrag	400.00		400.00		387.25	
971	Rückverteilungen aus CO2-Abgabe		400.00		400.00		387.25
	Netto Ertrag	400.00		400.00		387.25	
9710	Rückverteilungen aus CO2-Abgabe		400.00		400.00		387.25
	Netto Ertrag	400.00		400.00		387.25	
9710.4699.10	Rückverteilung CO2 Abgabe		400.00		400.00		387.25
99	Nicht aufgeteilte Posten	54'000.00	72'200.00	14'150.00	72'200.00	213'433.30	72'172.50
	Netto Aufwand						141'260.80
	Netto Ertrag	18'200.00		58'050.00			
990	Nicht aufgeteilte Posten			14'150.00		158'028.39	
	Netto Aufwand				14'150.00		158'028.39
9900	Nicht aufgeteilte Posten			14'150.00		158'028.39	
	Netto Aufwand				14'150.00		158'028.39
9900.3894.00	Zusätzliche Abschreibungen			14'150.00		158'028.39	
995	Neutrale Aufwendungen und Erträge		72'200.00		72'200.00		72'172.50
	Netto Ertrag	72'200.00		72'200.00		72'172.50	

Erfolgsrechnung (Funktion)

Konto	Erfolgsrechnung Funktionale Gliederung ER	Budget 2026		Budget 2025		Rechnung 2024	
		Aufwand	Ertrag	Aufwand	Ertrag	Aufwand	Ertrag
9950	Neutrale Aufwendungen und Erträge		72'200.00		72'200.00		72'172.50
9950.4896.00	Netto Ertrag	72'200.00		72'200.00		72'172.50	
	Entnahmen aus Neubewertungsreserven		72'200.00		72'200.00		72'172.50
999	Abschluss	54'000.00				55'404.91	
	Netto Aufwand		54'000.00				55'404.91
9990	Abschluss	54'000.00				55'404.91	
9990.9000.00	Netto Aufwand		54'000.00				55'404.91
	Ertragsüberschuss Erfolgsrechnung	54'000.00				55'404.91	

Erfolgsrechnung (Sachgruppe)

Konto	Erfolgsrechnung Sachgruppengliederung ER	Budget 2026		Budget 2025		Rechnung 2024	
		Aufwand	Ertrag	Aufwand	Ertrag	Aufwand	Ertrag
	Total	5'451'700.00	5'451'700.00	5'549'250.00	5'549'250.00	5'266'073.95	5'266'073.95
3	Aufwand	5'394'750.00		5'546'300.00		5'196'674.77	
30	Personalaufwand	830'350.00		831'050.00		790'898.40	
300	Behörden und Kommissionen	96'850.00		96'850.00		105'256.20	
3000	Löhne, Tag- und Sitzungsgelder an Behörden und Kommissionen	72'400.00		72'400.00		72'133.70	
3001	Vergütungen an Behörden und Kommissionen	24'450.00		24'450.00		33'122.50	
301	Löhne des Verwaltungs- und Betriebspersonals	597'550.00		595'100.00		548'620.15	
3010	Löhne des Verwaltungs- und Betriebspersonals	597'550.00		595'100.00		548'620.15	
304	Zulagen	7'650.00		6'900.00		7'721.50	
3040	Kinder- und Ausbildungszulagen	7'650.00		6'900.00		7'721.50	
305	Arbeitgeberbeiträge	111'000.00		110'450.00		101'266.05	
3050	AG-Beiträge AHV, IV, EO, ALV, Verwaltungskosten	40'700.00		40'900.00		36'453.55	
3052	AG-Beiträge an Pensionskassen	37'600.00		37'400.00		34'841.35	
3053	AG-Beiträge an Unfallversicherungen	6'800.00		6'550.00		5'920.65	
3054	AG-Beiträge an Familienausgleichskasse	9'050.00		8'950.00		8'325.80	
3055	AG-Beiträge an Krankentaggeldversicherungen	16'850.00		16'650.00		15'724.70	
309	Übriger Personalaufwand	17'300.00		21'750.00		28'034.50	
3090	Aus- und Weiterbildung des Personals	11'800.00		16'450.00		23'587.00	
3091	Personalwerbung					108.10	
3099	Übriger Personalaufwand	5'500.00		5'300.00		4'339.40	
31	Sach- und übriger Betriebsaufwand	1'024'300.00		1'072'100.00		911'510.80	
310	Material- und Warenaufwand	102'450.00		100'450.00		86'272.87	
3100	Büromaterial	4'300.00		4'100.00		1'461.95	
3101	Betriebs-, Verbrauchsmaterial	54'650.00		50'500.00		44'124.75	
3102	Drucksachen, Publikationen	5'200.00		5'400.00		4'855.40	
3103	Fachliteratur, Zeitschriften	1'300.00		1'300.00		761.60	
3104	Lehrmittel	31'500.00		33'950.00		29'535.67	
3105	Lebensmittel	5'500.00		5'200.00		5'533.50	
311	Nicht aktivierbare Anlagen	52'500.00		37'450.00		55'627.37	
3110	Büromöbel und Geräte	600.00		800.00		524.80	
3111	Maschinen, Geräte und Fahrzeuge	22'300.00		15'900.00		22'929.26	
3112	Kleider, Wäsche, Vorhänge	2'500.00		2'500.00		7'674.05	
3113	Hardware	13'400.00		11'100.00		17'550.51	
3118	Immaterielle Anlagen	6'700.00		1'150.00		937.00	
3119	Übrige nicht aktivierbare Anlagen	7'000.00		6'000.00		6'011.75	
312	Ver- und Entsorgung Liegenschaften	78'000.00		89'000.00		77'540.05	
	Verwaltungsvermögen						
3120	Ver- und Entsorgung Liegenschaften Verwaltungsvermögen	78'000.00		89'000.00		77'540.05	
313	Dienstleistungen und Honorare	466'350.00		439'500.00		418'916.98	
3130	Dienstleistungen Dritter	296'300.00		284'200.00		292'128.38	

Erfolgsrechnung (Sachgruppe)

Konto	Erfolgsrechnung Sachgruppengliederung ER	Budget 2026		Budget 2025		Rechnung 2024	
		Aufwand	Ertrag	Aufwand	Ertrag	Aufwand	Ertrag
3132	Honorare externe Berater, Gutachter, Fachexperten etc.	106'000.00		97'000.00		72'175.05	
3133	Informatik-Nutzungsaufwand	15'200.00		14'500.00		14'922.85	
3134	Sachversicherungsprämien	30'100.00		28'400.00		28'205.05	
3136	Honorare privatärztlicher Tätigkeit	5'600.00		5'750.00		5'150.85	
3137	Steuern und Abgaben	7'350.00		5'850.00		5'534.80	
3138	Kurse, Prüfungen und Beratungen	5'800.00		3'800.00		800.00	
314	Baulicher Unterhalt und betrieblicher Unterhalt	186'000.00		263'500.00		150'161.25	
3140	Unterhalt an Grundstücken					100.00	
3141	Unterhalt Strassen / Verkehrswege	70'000.00		70'000.00		76'970.85	
3142	Unterhalt Wasserbau	20'000.00		20'000.00		7'332.20	
3143	Unterhalt übrige Tiefbauten	75'000.00		75'000.00		44'820.70	
3144	Unterhalt Hochbauten, Gebäude	21'000.00		98'500.00		20'937.50	
315	Unterhalt Mobilien und immaterielle Anlagen	66'450.00		60'400.00		59'340.00	
3151	Unterhalt Apparate, Maschinen, Geräte, Fahrzeuge, Werkzeuge	36'750.00		31'000.00		23'293.60	
3153	Informatik-Unterhalt (Hardware)			500.00			
3158	Unterhalt immaterielle Anlagen	29'700.00		28'900.00		36'046.40	
316	Mieten, Leasing, Pachten, Benützungsgebühren	5'650.00		5'800.00		6'508.40	
3160	Miete und Pacht Liegenschaften	2'350.00		2'350.00		2'309.05	
3161	Mieten, Benützungskosten Anlagen	3'300.00		3'450.00		4'199.35	
317	Spesenentschädigungen	42'300.00		44'500.00		40'819.43	
3170	Reisekosten und Spesen	13'400.00		14'400.00		13'132.10	
3171	Exkursionen, Schulreisen und Lager	28'900.00		30'100.00		27'687.33	
318	Wertberichtigungen auf Forderungen	16'100.00		22'100.00		9'611.30	
3180	Wertberichtigungen auf Forderungen					-3'100.00	
3181	Tatsächliche Forderungsverluste	16'100.00		22'100.00		12'711.30	
319	Verschiedener Betriebsaufwand	8'500.00		9'400.00		6'713.15	
3199	Übriger Betriebsaufwand	8'500.00		9'400.00		6'713.15	
33	Abschreibungen Verwaltungsvermögen	342'140.00		305'350.00		270'615.16	
330	Sachanlagen VV	277'360.00		234'350.00		200'708.77	
3300	Planmässige Abschreibungen Sachanlagen	277'360.00		234'350.00		200'708.77	
332	Abschreibungen Immaterielle Anlagen	64'780.00		71'000.00		69'906.39	
3320	Planmässige Abschreibungen immaterielle Anlagen	64'780.00		71'000.00		69'906.39	
34	Finanzaufwand	171'400.00		312'600.00		182'594.54	
340	Zinsaufwand	76'500.00		76'100.00		41'274.11	
3401	Verzinsung kurzfristige Finanzverbindlichkeiten	3'000.00		6'000.00		2'586.11	
3406	Verzinsung langfristige Finanzverbindlichkeiten	51'500.00		48'100.00		23'600.00	
3409	Übrige Passivzinsen	22'000.00		22'000.00		15'088.00	
343	Liegenschaftenaufwand Finanzvermögen	92'900.00		234'500.00		137'743.48	

Erfolgsrechnung (Sachgruppe)

Konto	Erfolgsrechnung Sachgruppengliederung ER	Budget 2026		Budget 2025		Rechnung 2024	
		Aufwand	Ertrag	Aufwand	Ertrag	Aufwand	Ertrag
3430	Baulicher Unterhalt Liegenschaften FV	63'200.00		207'500.00		118'508.83	
3431	Nicht baulicher Unterhalt Liegenschaften FV	8'500.00		6'000.00		1'578.50	
3439	Übriger Liegenschaftsaufwand FV	21'200.00		21'000.00		17'656.15	
349	Verschiedener Finanzaufwand	2'000.00		2'000.00		3'576.95	
3499	Übriger Finanzaufwand	2'000.00		2'000.00		3'576.95	
35	Einlagen in Fonds und Spezialfinanzierungen	284'400.00		284'400.00		284'174.02	
351	Einlagen in Fonds und Spezialfinanzierungen im Eigenkapital	284'400.00		284'400.00		284'174.02	
3510	Einlagen in Spezialfinanzierungen EK	284'400.00		284'400.00		284'174.02	
36	Transferaufwand	2'498'460.00		2'483'000.00		2'355'296.46	
361	Entschädigungen an Gemeinwesen	1'678'700.00		1'639'750.00		1'537'207.37	
3611	Entschädigungen an Kantone und Konkordate	1'115'700.00		1'096'750.00		1'030'237.52	
3612	Entschädigungen an Gemeinden und Gemeindeverbände	563'000.00		543'000.00		506'969.85	
362	Finanz- und Lastenausgleich	197'700.00		199'650.00		200'499.00	
3621	Finanz- und Lastenausgleich an Kanton	197'700.00		199'650.00		200'499.00	
363	Beiträge an Gemeinwesen und Dritte	616'500.00		637'900.00		616'287.46	
3631	Beiträge an Kantone und Konkordate	350'000.00		369'850.00		348'410.95	
3632	Beiträge an Gemeinden und Gemeindeverbände	200'100.00		203'800.00		206'609.25	
3634	Beiträge an öffentliche Unternehmungen	6'800.00		6'800.00		6'675.00	
3635	Beiträge an private Unternehmungen	45'450.00		47'450.00		39'985.41	
3636	Beiträge an private Organisationen ohne Erwerbszweck	11'150.00		8'400.00		11'028.50	
3637	Beiträge an private Haushalte	3'000.00		1'600.00		3'578.35	
366	Abschreibungen Investitionsbeiträge	5'560.00		5'700.00		1'302.63	
3660	Planmässige Abschreibung Investitionsbeiträge	5'560.00		5'700.00		1'302.63	
38	Ausserordentlicher Aufwand	170'800.00		184'900.00		328'743.39	
389	Einlagen in das Eigenkapital	170'800.00		184'900.00		328'743.39	
3893	Einlagen in Vorfinanzierungen des EK	170'800.00		170'750.00		170'715.00	
3894	Einlage Finanzpolitische Reserve			14'150.00		158'028.39	
39	Interne Verrechnungen	72'900.00		72'900.00		72'842.00	
391	Dienstleistungen	31'900.00		31'900.00		31'850.00	
3910	Interne Verrechnung von Dienstleistungen	31'900.00		31'900.00		31'850.00	
394	Kalk. Zinsen und Finanzaufwand	41'000.00		41'000.00		40'992.00	
3940	Interne Verrechnung von kalk. Zinsen und Finanzaufwand	41'000.00		41'000.00		40'992.00	

Erfolgsrechnung (Sachgruppe)

Konto	Erfolgsrechnung Sachgruppengliederung ER	Budget 2026		Budget 2025		Rechnung 2024	
		Aufwand	Ertrag	Aufwand	Ertrag	Aufwand	Ertrag
4	Ertrag		5'345'340.00		5'451'000.00		5'189'028.12
40	Fiskalertrag		2'833'700.00		2'897'050.00		2'880'413.25
400	Direkte Steuern natürliche Personen		2'449'200.00		2'495'700.00		2'500'878.10
4000	Einkommenssteuern natürliche Personen		2'261'500.00		2'295'700.00		2'303'054.10
4001	Vermögenssteuern natürliche Personen		173'700.00		186'500.00		182'129.55
4002	Quellensteuern natürliche Personen		14'000.00		13'500.00		15'694.45
401	Direkte Steuern juristische Personen		50'000.00		43'850.00		51'210.80
4010	Gewinnsteuern juristische Personen		49'000.00		43'000.00		50'312.30
4011	Kapitalsteuern juristische Personen		1'000.00		850.00		898.50
402	übrige direkte Steuern		326'500.00		348'900.00		320'924.35
4021	Liegenschaftssteuern		218'000.00		216'000.00		217'107.45
4022	Vermögensgewinnsteuern		105'000.00		130'000.00		95'438.10
4024	Erbschafts- und Schenkungssteuern						4'953.60
4029	Eingang abgeschriebene Steuern		3'500.00		2'900.00		3'425.20
403	Besitz- und Aufwandsteuern		8'000.00		8'600.00		7'400.00
4033	Hundesteuer		8'000.00		8'600.00		7'400.00
41	Regalien und Konzessionen		52'000.00		54'500.00		48'147.05
412	Konzessionen		52'000.00		54'500.00		48'147.05
4120	Konzessionen		52'000.00		54'500.00		48'147.05
42	Entgelte		775'500.00		755'500.00		773'621.51
420	Ersatzabgaben		62'500.00		59'000.00		62'541.50
4200	Ersatzabgaben		62'500.00		59'000.00		62'541.50
421	Gebühren für Amtshandlungen		50'500.00		40'500.00		48'307.20
4210	Gebühren für Amtshandlungen		50'500.00		40'500.00		48'307.20
424	Benützungsgebühren und Dienstleistungen		619'500.00		617'500.00		609'633.52
4240	Benützungsgebühren und Dienstleistungen		619'500.00		617'500.00		609'633.52
426	Rückerstattungen		43'000.00		38'500.00		53'139.29
4260	Rückerstattungen und Kostenbeteiligungen Dritter		43'000.00		38'500.00		53'139.29
44	Finanzertrag		271'550.00		239'750.00		223'206.85
440	Zinsertrag		28'000.00		33'500.00		27'862.20
4400	Zinsen flüssige Mittel						33.15
4401	Zinsen Forderungen und Kontokorrente		12'000.00		11'500.00		12'874.05
4409	Übrige Zinsen von Finanzvermögen		16'000.00		22'000.00		14'955.00
443	Liegenschaftenertrag FV		128'900.00		127'800.00		127'906.75
4430	Pacht- und Mietzinse Liegenschaften FV		112'900.00		112'800.00		111'124.00
4439	Übriger Liegenschaftenertrag FV		16'000.00		15'000.00		16'782.75

Erfolgsrechnung (Sachgruppe)

Konto	Erfolgsrechnung Sachgruppengliederung ER	Budget 2026		Budget 2025		Rechnung 2024	
		Aufwand	Ertrag	Aufwand	Ertrag	Aufwand	Ertrag
445	Finanzertrag aus Darlehen und Beteiligungen des VV		250.00		250.00		262.50
4451	Erträge aus Beteiligungen VV		250.00		250.00		262.50
447	Liegenschaftenertrag VV		114'400.00		78'200.00		67'175.40
4470	Pacht- und Mietzinse Liegenschaften VV		99'400.00		60'800.00		57'317.40
4472	Vergütung für Benützungen Liegenschaften VV		2'200.00		1'100.00		2'365.00
4479	Übrige Erträge Liegenschaften VV		12'800.00		16'300.00		7'493.00
45	Entnahmen aus Fonds und Spezialfinanzierungen		218'170.00		214'950.00		171'303.45
450	Entnahmen aus Fonds und Spezialfinanzierungen im Fremdkapital		5'000.00		4'500.00		5'829.50
4502	Entnahmen aus Legaten und Stiftungen		5'000.00		4'500.00		5'829.50
451	Entnahmen aus Fonds und Spezialfinanzierungen im Eigenkapital		213'170.00		210'450.00		165'473.95
4510	Entnahmen aus Spezialfinanzierungen des EK		213'170.00		210'450.00		165'473.95
46	Transferertrag		949'100.00		895'400.00		787'046.94
460	Ertragsanteile		3'500.00		2'300.00		2'507.60
4600	Anteil an Bundeserträgen		3'500.00		2'300.00		2'507.60
461	Entschädigungen von Gemeinwesen		399'400.00		423'150.00		387'037.17
4611	Entschädigungen von Kantonen und Konkordaten		295'000.00		319'250.00		280'078.57
4612	Entschädigungen von Gemeinden und Gemeindeverbänden		104'400.00		103'900.00		106'958.60
462	Finanz- und Lastenausgleich		484'300.00		397'650.00		340'313.00
4621	Finanz- und Lastenausgleich von Kantonen und Konkordaten		145'300.00		95'650.00		63'712.00
4622	Finanz- und Lastenausgleich von Gemeinden und Gemeindeverbänden		339'000.00		302'000.00		276'601.00
463	Beiträge von Gemeinwesen und Dritten		61'500.00		71'900.00		56'801.92
4631	Beiträge von Kantonen und Konkordaten		61'500.00		71'900.00		56'801.92
469	Verschiedener Transferertrag		400.00		400.00		387.25
4699	Rückverteilungen		400.00		400.00		387.25
48	Ausserordentlicher Ertrag		172'420.00		320'950.00		232'447.07
489	Entnahmen aus dem Eigenkapital		172'420.00		320'950.00		232'447.07
4893	Entnahmen aus Vorfinanzierungen des EK		100'220.00		248'750.00		160'274.57
4896	Entnahme aus Neubewertungsreserven		72'200.00		72'200.00		72'172.50
49	Interne Verrechnungen		72'900.00		72'900.00		72'842.00
491	Dienstleistungen		31'900.00		31'900.00		31'850.00
4910	Interne Verrechnung von Dienstleistungen		31'900.00		31'900.00		31'850.00

Erfolgsrechnung (Sachgruppe)

Konto	Erfolgsrechnung Sachgruppengliederung ER	Budget 2026		Budget 2025		Rechnung 2024	
		Aufwand	Ertrag	Aufwand	Ertrag	Aufwand	Ertrag
494	Kalkulatorische Zinsen und Finanzaufwand		41'000.00		41'000.00		40'992.00
4940	Interne Verrechnung von Kalk. Zinsen und Finanzaufwand		41'000.00		41'000.00		40'992.00
9	Abschlusskonten	56'950.00	106'360.00	2'950.00	98'250.00	69'399.18	77'045.83
90	Abschluss Erfolgsrechnung	56'950.00	106'360.00	2'950.00	98'250.00	69'399.18	77'045.83
900	Abschluss Erfolgsrechnung	54'000.00				55'404.91	
9000	Ertragsüberschuss	54'000.00				55'404.91	
901	Abschluss Spezialfinanzierungen und Fonds im EK	2'950.00	106'360.00	2'950.00	98'250.00	13'994.27	77'045.83
9010	Abschluss Spezialfinanzierungen und Fonds im EK, Ertragsüberschuss	2'950.00		2'950.00		13'994.27	
9011	Abschluss Spezialfinanzierungen und Fonds im EK, Aufwandüberschuss		106'360.00		98'250.00		77'045.83

Investitionsrechnung (Funktion)

Konto	Investitionsrechnung Funktionale Gliederung IR	Budget 2026		Budget 2025		Rechnung 2024	
		Ausgaben	Einnahmen	Ausgaben	Einnahmen	Ausgaben	Einnahmen
	Total	1'975'000.00	1'975'000.00	1'198'000.00	1'198'000.00	746'119.18	746'119.18
1	ÖFFENTLICHE ORDNUNG UND SICHERHEIT, VERTEIDIGUNG	290'000.00		290'000.00			
	Netto Ausgaben		290'000.00		290'000.00		
15	Feuerwehr	290'000.00		290'000.00			
	Netto Ausgaben		290'000.00		290'000.00		
150	Feuerwehr	290'000.00		290'000.00			
	Netto Ausgaben		290'000.00		290'000.00		
1500	Feuerwehr	290'000.00		290'000.00			
	Netto Ausgaben		290'000.00		290'000.00		
1500.5060.01	Tanklöschfahrzeug	290'000.00		290'000.00			
2	BILDUNG	155'000.00				229'394.98	18'672.00
	Netto Ausgaben		155'000.00				210'722.98
21	Obligatorische Schule	155'000.00				229'394.98	18'672.00
	Netto Ausgaben		155'000.00				210'722.98
217	Schulliegenschaften	95'000.00				208'285.73	18'672.00
	Netto Ausgaben		95'000.00				189'613.73
2170	Schulliegenschaften	95'000.00				208'285.73	18'672.00
	Netto Ausgaben		95'000.00				189'613.73
2170.5040.01	SH Weierboden; Heizung						
2170.5040.02	Erweiterung Schulraum Weierboden	95'000.00				208'285.73	
2170.6360.01	SH Weierboden; Heizung Subvention						18'672.00
219	Obligatorische Schule	60'000.00				21'109.25	
	Netto Ausgaben		60'000.00				21'109.25
2190	Schulleitung und Schulverwaltung	60'000.00				21'109.25	
	Netto Ausgaben		60'000.00				21'109.25
2190.5290.01	Schulraumplanung	60'000.00				21'109.25	
6	VERKEHR UND NACHRICHTENÜBERMITTLUNG	370'000.00		242'000.00		77'300.75	
	Netto Ausgaben		370'000.00		242'000.00		77'300.75
61	Strassenverkehr	370'000.00		242'000.00		77'300.75	
	Netto Ausgaben		370'000.00		242'000.00		77'300.75
615	Gemeindestrassen	370'000.00		242'000.00		77'300.75	
	Netto Ausgaben		370'000.00		242'000.00		77'300.75
6150	Gemeindestrassen	370'000.00		242'000.00		77'300.75	
	Netto Ausgaben		370'000.00		242'000.00		77'300.75
6150.5010.03	Althaus; Sanierung					47'453.15	
6150.5010.04	Muttlenboden; Sanierung					28'955.75	
6150.5010.06	Sitzgässli; Sanierung					891.85	
6150.5010.07	Neuhausbrücke; Ersatz	200'000.00		220'000.00			
6150.5010.74	Hangsanierung Churzrütti	170'000.00					
6150.5060.01	Schneepflug			22'000.00			
7	UMWELTSCHUTZ UND RAUMORDNUNG	1'160'000.00		666'000.00		420'751.45	
	Netto Ausgaben		1'160'000.00		666'000.00		420'751.45
71	Wasserversorgung	880'000.00		370'000.00		334'572.20	
	Netto Ausgaben		880'000.00		370'000.00		334'572.20

Investitionsrechnung (Funktion)

Konto	Investitionsrechnung Funktionale Gliederung IR	Budget 2026		Budget 2025		Rechnung 2024	
		Ausgaben	Einnahmen	Ausgaben	Einnahmen	Ausgaben	Einnahmen
710	Wasserversorgung Netto Ausgaben	880'000.00	880'000.00	370'000.00	370'000.00	334'572.20	334'572.20
7101	Wasserversorgung [Gemeindebetrieb] Netto Ausgaben	880'000.00	880'000.00	370'000.00	370'000.00	334'572.20	334'572.20
7101.5031.01	Pumpwerk Weier; Ersatz Pumpe			40'000.00			
7101.5031.02	Hofacker; Sanierung	400'000.00		50'000.00			
7101.5031.04	Erschliessung Spittelmatte	200'000.00					
7101.5031.48	Weidligraben; Sanierung	280'000.00		280'000.00			
7101.5031.82	Aebnit Teil 1+2; Sanierung					334'572.20	
72	Abwasserentsorgung Netto Ausgaben	280'000.00	280'000.00	296'000.00	296'000.00	69'892.55	69'892.55
720	Abwasserentsorgung Netto Ausgaben	280'000.00	280'000.00	296'000.00	296'000.00	69'892.55	69'892.55
7201	Abwasserentsorgung [Gemeindebetrieb] Netto Ausgaben	280'000.00	280'000.00	296'000.00	296'000.00	69'892.55	69'892.55
7201.5032.01	Niederschöneck; Sauberwasser (Fassung/Erweiterung)					38'637.10	
7201.5032.02	Weidligraben; Sauberwasser	280'000.00		280'000.00			
7201.5292.68	ZpA; Planung Sanierungen					5'040.60	
7201.5620.02	ARAG;			16'000.00		5'273.45	
7201.5620.03	Faulschlammentwässerung ARAG; Blockheizkraftwerk					20'941.40	
79	Raumordnung Netto Ausgaben					16'286.70	16'286.70
790	Raumordnung Netto Ausgaben					16'286.70	16'286.70
7900	Raumordnung allgemein Netto Ausgaben					16'286.70	16'286.70
7900.5290.44	Ortsplanung; Teilrevision					16'286.70	
9	FINANZEN UND STEUERN Netto Einnahmen	1'975'000.00	1'975'000.00	1'198'000.00	1'198'000.00	18'672.00 708'775.18	727'447.18
99	Nicht aufgeteilte Posten Netto Einnahmen	1'975'000.00	1'975'000.00	1'198'000.00	1'198'000.00	18'672.00 708'775.18	727'447.18
999	Abschluss Netto Einnahmen	1'975'000.00	1'975'000.00	1'198'000.00	1'198'000.00	18'672.00 708'775.18	727'447.18
9990	Abschluss Netto Einnahmen	1'975'000.00	1'975'000.00	1'198'000.00	1'198'000.00	18'672.00 708'775.18	727'447.18
9990.5900.00	Passivierte Einnahmen					18'672.00	
9990.6900.00	Aktivierung Ausgaben		1'975'000.00		1'198'000.00		727'447.18

Investitionsrechnung (Sachgruppe)

Konto	Investitionsrechnung Sachgruppengliederung IR	Budget 2026		Budget 2025		Rechnung 2024	
		Ausgaben	Einnahmen	Ausgaben	Einnahmen	Ausgaben	Einnahmen
	Total	1'975'000.00	1'975'000.00	1'198'000.00	1'198'000.00	746'119.18	746'119.18
5	Investitionsausgaben	1'975'000.00		1'198'000.00		746'119.18	
50	Sachanlagen	1'915'000.00		1'182'000.00		658'795.78	
501	Strassen / Verkehrswege	370'000.00		220'000.00		77'300.75	
5010	Strassen / Verkehrswege	370'000.00		220'000.00		77'300.75	
503	Übriger Tiefbau	1'160'000.00		650'000.00		373'209.30	
5031	Tiefbauten Wasserversorgung	880'000.00		370'000.00		334'572.20	
5032	Tiefbauten Abwasserentsorgung	280'000.00		280'000.00		38'637.10	
504	Hochbauten	95'000.00				208'285.73	
5040	Hochbauten	95'000.00				208'285.73	
506	Mobilien	290'000.00		312'000.00			
5060	Mobilien	290'000.00		312'000.00			
52	Immaterielle Anlagen	60'000.00				42'436.55	
529	Übrige immaterielle Anlagen	60'000.00				42'436.55	
5290	Übrige immaterielle Anlagen	60'000.00				37'395.95	
5292	Abwasserentsorgung					5'040.60	
56	Eigene Investitionsbeiträge			16'000.00		26'214.85	
562	Gemeinden und Gemeindeverbände			16'000.00		26'214.85	
5620	Investitionsbeiträge an Gemeinden und Gemeindeverbände			16'000.00		26'214.85	
59	Übertrag an Bilanz					18'672.00	
590	Passivierungen					18'672.00	
5900	Passivierte Einnahmen					18'672.00	
6	Investitionseinnahmen		1'975'000.00		1'198'000.00		746'119.18
63	Investitionsbeiträge für eigene Rechnung						18'672.00
636	Private Organisationen ohne Erwerbszweck						18'672.00
6360	Investitionsbeiträge von privaten Organisationen ohne Erwerbszweck						18'672.00
69	Übertrag an Bilanz		1'975'000.00		1'198'000.00		727'447.18
690	Aktivierungen		1'975'000.00		1'198'000.00		727'447.18
6900	Aktivierte Ausgaben		1'975'000.00		1'198'000.00		727'447.18